

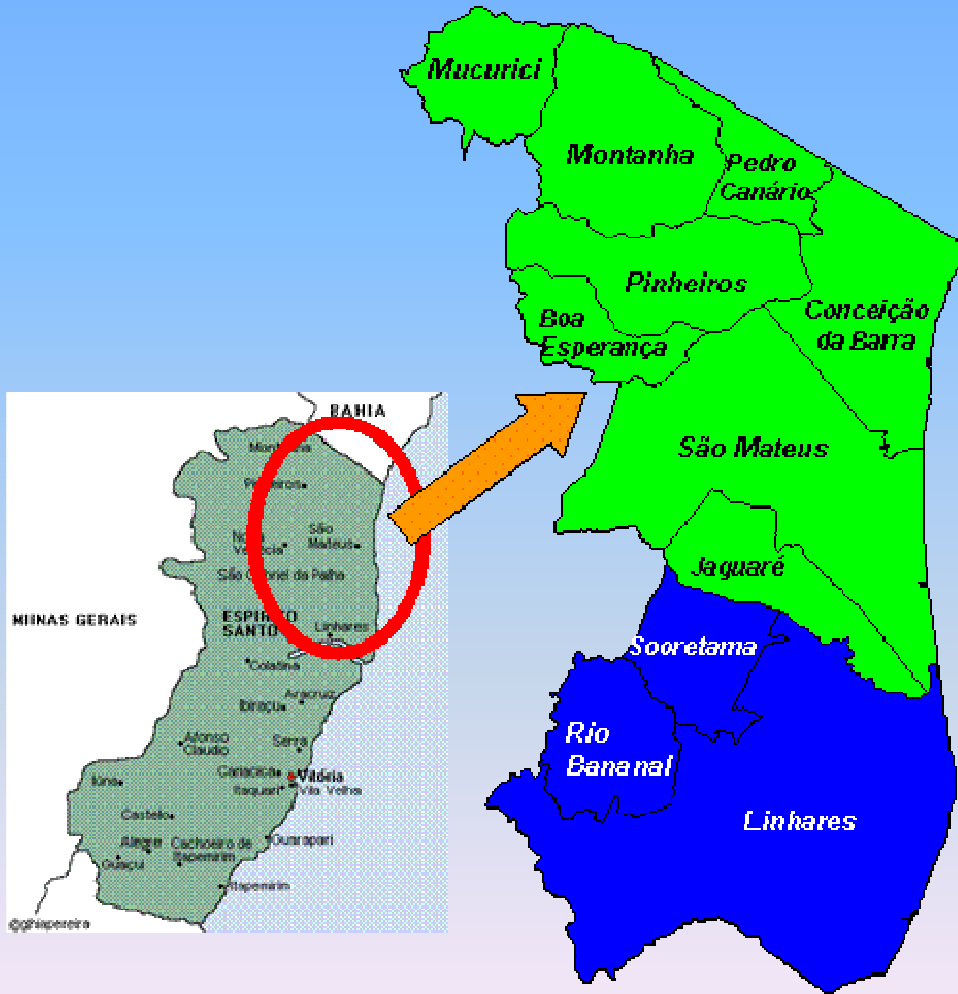
ARRANJO PRODUTIVO LOCAL DE MOVEIS DE LINHARES - ES

Brasília, 28 de Outubro de 2009

SINDIMOL

Sindicato das Indústrias da Madeira e do Mobiliário de Linhares e Região Norte-ES

DADOS DO ARRANJO PRODUTIVO

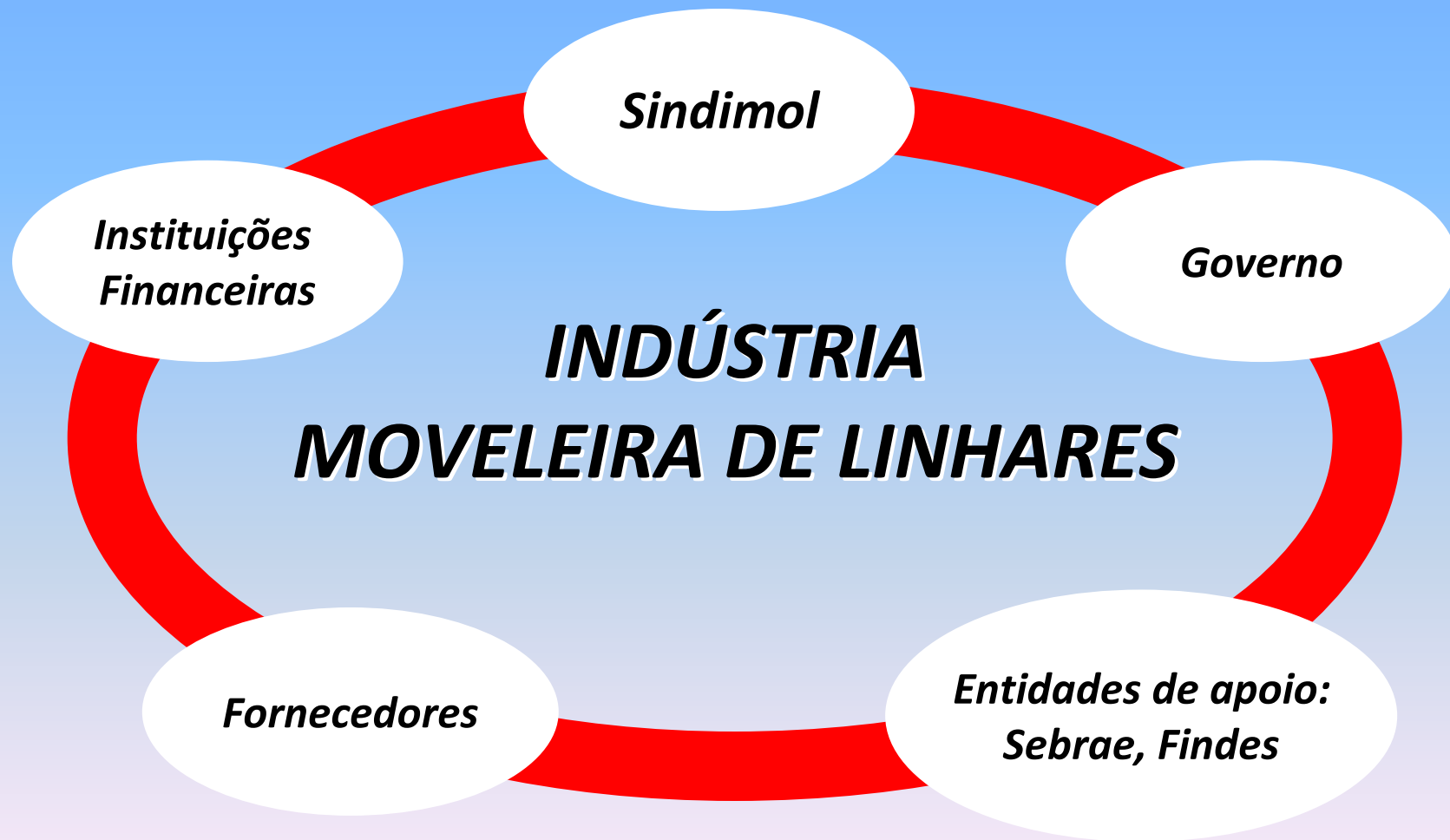


- 6º POLO DO BRASIL
- 11 MUNICÍPIOS
- 170 EMPRESAS
- FATURAMENTO R\$ 500 MI
- 4.000 EMPREGOS DIRETOS

SINDIMOL

Sindicato das Indústrias da Madeira e do Mobiliário de Linhares e Região Norte-ES

GOVERNANÇA DO ARRANJO



PRINCIPAIS POLÍTICAS DE APOIO

- **2005 – GEOR**
- **2006 / 2009 – COMPETE/ES**
- **2007 – PLANO DE DESENVOLVIMENTO PRELIMINAR**

SINDIMOL

Sindicato das Indústrias da Madeira e do Mobiliário de Linhares e Região Norte-ES

PRINCIPAIS PARCEIROS



PRINCIPAIS POLÍTICAS DE APOIO

- **2005/2009 – GEOR**
 - **PARCERIA ENTRE O SINDIMOL, O SEBRAE, O SISTEMA FINDES E OS GOVERNOS MUNICIPAL E ESTADUAL.**
 - **INÍCIO DIFICULTADO POR INSUCESSOS DE PROJETOS ANTERIORES, CAUSANDO DESCONFIANÇA NOS EMPRESÁRIOS.**
 - **AUMENTO DA CULTURA DA COOPERAÇÃO: SALTO DE 34 PARA 77 ASSOCIADOS AO SINDIMOL.**

PRINCIPAIS POLÍTICAS DE APOIO

- **2006 / 2009 – COMPETE/ES**
 - **INCENTIVO DO GOVERNO ESTADUAL DE FORMA A REDUZIR A ALÍQUOTA DE ICMS DO SETOR MOVELEIRO DO ES, AUMENTANDO A COMPETITIVIDADE DAS EMPRESAS DO ARRANJO.**

SINDIMOL

Sindicato das Indústrias da Madeira e do Mobiliário de Linhares e Região Norte-ES

PRINCIPAIS POLÍTICAS DE APOIO

- **2007 – PLANO DE DESENVOLVIMENTO PRELIMINAR**
 - **PARCERIA ENTRE O SINDIMOL, SEBRAE, FINDES, GOVERNOS FEDERAL, ESTADUAL E MUNICIPAL.**
 - **IMPLANTAÇÃO DO PEIEX**
 - **IMPLANTAÇÃO DO CENTRO DE VOCAÇÃO TECNOLÓGICA**
 - **PRUMO**
 - **TESTES LABORATORIAIS TINTAS**
 - **CENTRO DE DESIGN**

RESULTADOS ALCANÇADOS

SINDIMOL

Sindicato das Indústrias da Madeira e do Mobiliário de Linhares e Região Norte-ES

PRINCIPAIS RESULTADOS

- **100% EMPRESAS DO PROJETO REGULARIZADAS JUNTO AOS ÓRGÃOS DE CONTROLE AMBIENTAL;**
- **AUMENTO DE PEÇAS PRODUZIDAS EM 187%**
- **AUMENTO DA PRODUTIVIDADE EM 195,63%**
- **AUMENTO DA CULTURA DA COOPERAÇÃO: SINDIMOL
34 > 77 ASSOCIADOS**

SINDIMOL

Sindicato das Indústrias da Madeira e do Mobiliário de Linhares e Região Norte-ES

ESTRATÉGIA DE ATUAÇÃO

SINDIMOL

Sindicato das Indústrias da Madeira e do Mobiliário de Linhares e Região Norte-ES

FATORES-CHAVE DE SUCESSO

- **ATUAÇÃO DO SINDIMOL**
- **CUSTOMIZAÇÃO DAS AÇÕES**
- **AÇÕES DE RESULTADOS A CURTO PRAZO**
- **ADESÃO DOS EMPRESÁRIOS**
- **PARCERIAS**
- **AGILIDADE NA EXECUÇÃO DAS AÇÕES**
- **INVESTIMENTO EM NOVAS TECNOLOGIAS E DESIGN PELAS EMPRESAS**

SINDIMOL

Sindicato das Indústrias da Madeira e do Mobiliário de Linhares e Região Norte-ES

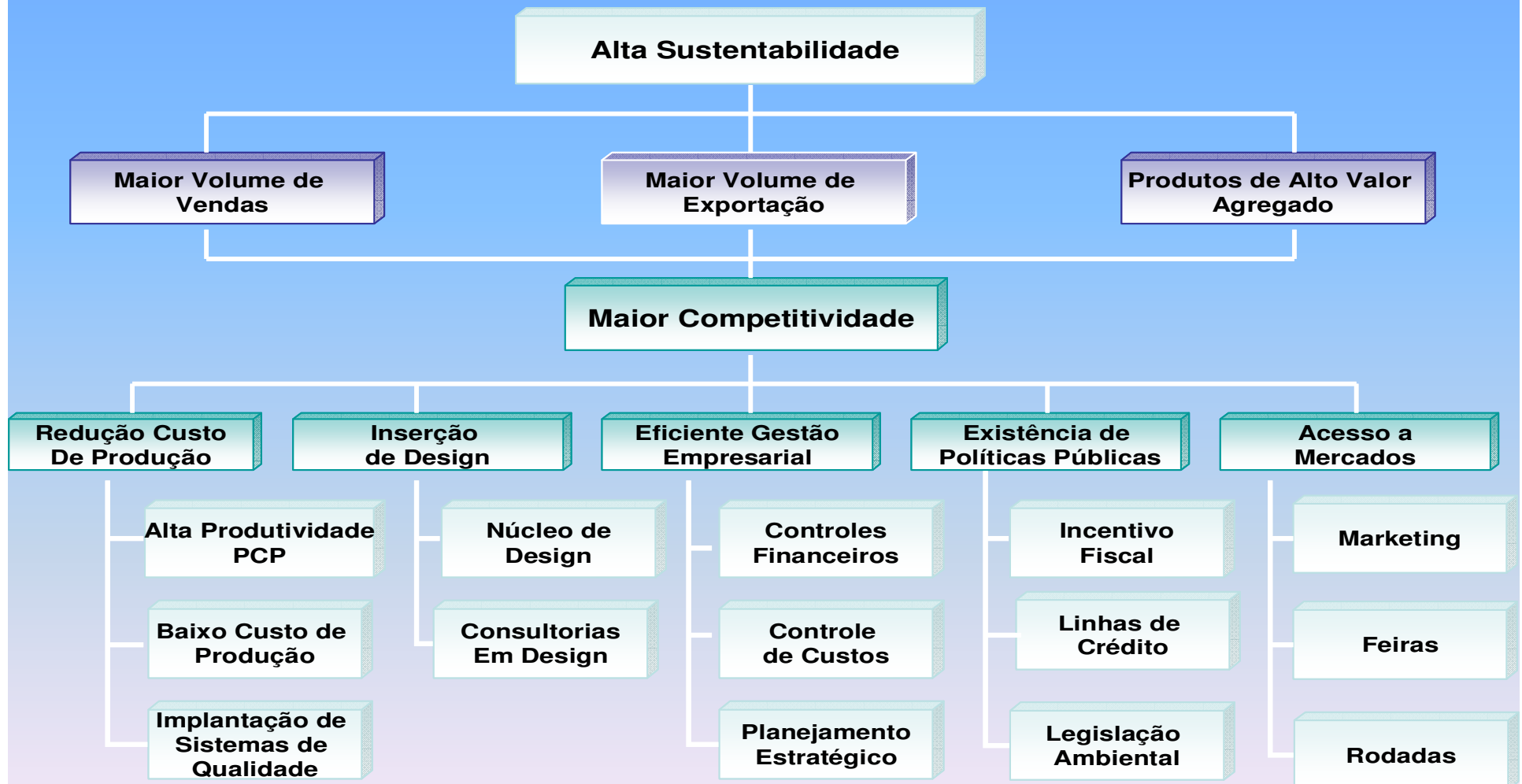
PONTOS FORTES

- **GOVERNANÇA E COOPERAÇÃO**
 - **PARCERIA NAS VENDAS**
 - **SOCIEDADE**
 - **PARTICIPAÇÃO DOS ASSOCIADOS NAS REUNIÕES**
 - **INCENTIVOS FISCAIS**

PONTOS FORTES

- **INOVAÇÃO E AUMENTO DA CAPACIDADE PRODUTIVA**
 - **TERCEIRIZAÇÃO DA PRODUÇÃO**
 - **CONSULTORIAS EM PPCP PARA MELHORIA DOS PROCESSOS**
 - **CAPACITAÇÃO DA MÃO DE OBRA ESPECIALIZADA**
 - **MODERNIZAÇÃO DO PARQUE FABRIL**
 - **PREVISÃO DE INVESTIMENTOS DE R\$ 40 MILHÕES NOS PRÓXIMOS 02 ANOS**

VISÃO DE FUTURO: SUSTENTABILIDADE



SINDIMOL

Sindicato das Indústrias da Madeira e do Mobiliário de Linhares e Região Norte-ES

OBRIGADO!!!

www.sindimol.com.br

(27) 3373 8294

sindimol@sindimol.com.br

SINDIMOL

Sindicato das Indústrias da Madeira e do Mobiliário de Linhares e Região Norte-ES