

**Governo do Estado de São Paulo**  
**Secretaria de Desenvolvimento**



# **REDE PAULISTA DE ARRANJOS PRODUTIVOS LOCAIS**

## ***O Programa Estadual de APLs***

**4ª. Conferência Nacional de APLs**

**Brasília, 28 de outubro de 2009**

Governo do Estado de São Paulo

Secretaria de Desenvolvimento



## A Secretaria de Desenvolvimento

### Missão

Promover o crescimento econômico sustentável e a inovação tecnológica no Estado de São Paulo, com políticas públicas voltadas à geração de empregos e ao aumento da competitividade do setor produtivo

Governo do Estado de São Paulo

Secretaria de Desenvolvimento



## A Secretaria de Desenvolvimento

### Objetivos

- Formular e definir os macro objetivos de desenvolvimento do Estado
- Articular os atores públicos e privados
- Integrar os governos locais
- Atrair investimentos nacionais e estrangeiros



## Modelo Integrado de Desenvolvimento Territorial

Inovação

Conhecimento

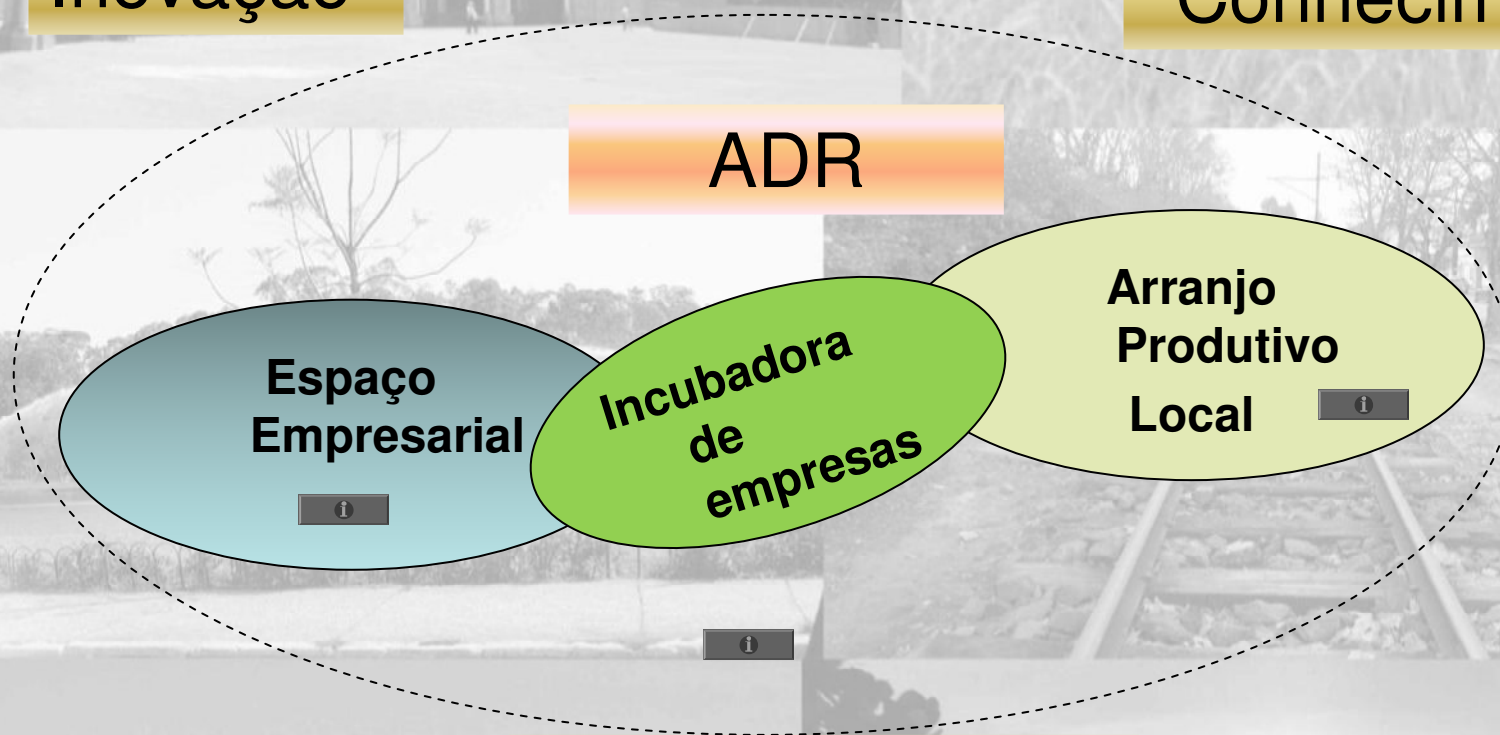
ADR

Espaço  
Empresarial

Incubadora  
de  
empresas

Arranjo  
Produtivo  
Local

Competitividade





## O Modelo Integrado de Desenvolvimento Territorial

### Desafios

- Fraca governança (APL, Incubadoras, EE, ADR)
- Falta de integração dos diversos atores locais
- Necessidade de identificação das vocações regionais
- Transição cultural: competição *versus* cooperação



## O Modelo Integrado de Desenvolvimento Territorial

### Oportunidades

- Fomentar o desenvolvimento das cadeias produtivas;
- Reforçar a identidade e as vocações regionais;
- Inserir o conceito de desenvolvimento estratégico integrado de médio e longo prazo nas regiões;
- Fortalecer a competitividade da região, nacional e internacionalmente.



## O Modelo Integrado de Desenvolvimento Territorial

Atores locais

Federal

**PARCERIA**

Estadual

Municipal





## Arranjos Produtivos Locais – APL

### Conceito

Se caracterizam por ser uma **concentração geográfica** de um **número significativo de empresas**, principalmente pequenas e médias, de um mesmo setor ou mesma cadeia produtiva, que mantêm algum **vínculo de cooperação** entre si e com outros agentes públicos e privados.



## Arranjos Produtivos Locais – APL

### Objetivos

- Fomentar o desenvolvimento econômico integrado.
- Trabalhar pela competitividade industrial.
- Garantir o apoio às MPME.
- Coordenar uma política de desenvolvimento industrial descentralizada.
- Fortalecer governanças regionais



## Arranjos Produtivos Locais – APL

### Programa Estadual de Fomento aos APL

- R\$ 4,4 milhões (2009)
- R\$ 5,6 milhões de contrapartidas privadas em projetos.
- 14.500 MPME
- 350.000 postos de trabalho
- Mobilização do setor produtivo
- Articulação das políticas setoriais
- Fomento ao empreendedorismo baseado na cooperação



## Arranjos Produtivos Locais – APL

- Decreto Estadual 54.654/09

Artigo 1º - Fica instituído o Programa Estadual de Fomento aos Arranjos Produtivos Locais com o objetivo de estimular e apoiar:

- I - a descentralização do desenvolvimento produtivo, de forma a contribuir para o fortalecimento da economia local e regional;
- II - o desenvolvimento das cadeias produtivas paulistas;
- III - o aumento da competitividade das micro, pequenas e médias empresas;
- IV - o empreendedorismo, baseado na interação e cooperação;
- V - a cooperação entre o setor produtivo, entidades de classe e de apoio empresarial, órgãos da Administração Pública, universidades, institutos de pesquisa, desenvolvimento e inovação e centros de educação tecnológica



## Arranjos Produtivos Locais – APL

### Programa Estadual de Fomento aos APL- Investimentos

- Centros de Prestação de Serviços
- Núcleos de Informação Competitiva (NIC)
- Observatórios Setoriais
- Centros de Capacitação e Treinamento
- Maquinário e Equipamentos
- Transferência de Tecnologia



## Arranjos Produtivos Locais – APL

### Programa de Fortalecimento da Competitividade das Empresas Localizadas em Arranjos Produtivos do Estado de São Paulo - BID

- US\$ 10 milhões de financiamento
- US\$ 10 milhões de contrapartidas SEBRAE
- 15 APLs
- Fase atual: elaboração dos Planos de Melhoria da Competitividade (PMC)



## **Arranjos Produtivos Locais – APL**

### Programa de Fortalecimento da Competitividade das Empresas Localizadas em Arranjos Produtivos do Estado de São Paulo - BID

- Objetivos do programa
- Metodologia / Componentes
- Funções dos Parceiros
- Consultoria Internacional



## Arranjos Produtivos Locais – APL

### Rede Paulista de APL

Coordenada pela Secretaria de Desenvolvimento do Estado e integrada por SEBRAE-SP e FIESP, é a instância que define as estratégias das políticas e ações a serem aplicadas nos APL e visa o alinhamento dos trabalhos, otimizando os esforços das entidades que atuam em prol da competitividade das empresas paulistas



## • Decreto Estadual 54.654/09

- **Artigo 2º** - Com a finalidade de coordenar o programa referido no artigo 1º deste decreto, fica criada a **Rede Paulista de Arranjos Produtivos Locais**, composta por representantes do Estado, do Serviço Brasileiro de Apoio às Micro e Pequenas Empresas do Estado de São Paulo - SEBRAE-SP, da Federação das Indústrias do Estado de São Paulo - FIESP e de outras entidades que atuam diretamente nos arranjos produtivos locais paulistas, designados por resolução do Secretário de Desenvolvimento.
- **Artigo 3º** - A Secretaria de Desenvolvimento, (...), será o órgão executor do Programa Estadual de Fomento aos Arranjos Produtivos Locais e o coordenador da Rede Paulista de Arranjos Produtivos Locais

Governo do Estado de São Paulo

Secretaria de Desenvolvimento



## Arranjos Produtivos Locais – APL

1 - ABC	Transformados plásticos
2 - Americana	Têxtil e confecções
3 - Birigui	Calçados infantis
4 - Cerquilha /Tietê	Confecções
5 - Franca	Calçados masculinos
6 - Ibitinga	Bordados de cama, mesa e banho
7 - Jau	Calçados Femininos
8 - Mirassol	Móveis
9 - Piracicaba	Cadeia do Etanol
10 - Ribeirão Preto	Equip. Médicos - Odontológicos
11 - RM ABC	Móveis
12 - Tambaú	Cerâmica vermelha
13 - Vargem Gde do Sul	Cerâmica vermelha
14 - Itu	Cerâmica vermelha
15- Tatuí	Cerâmica vermelha
16 - Diadema	Cosméticos
17 - Holambra	Flores
18 - Limeira	Semi-jóias
19 - Panorama	Cerâmica Vermelha
20 - São José dos Campos	Aeroespacial
21 - São José do Rio Preto	Jóia de ouro
22 - Santo André	Metal-mecânico
23 - Santa Cruz do Rio Pardo	Couro e calçados
24 - Tabatinga	Artefatos têxteis/ bichos de pelúcia

Governo do Estado de São Paulo

Secretaria de Desenvolvimento

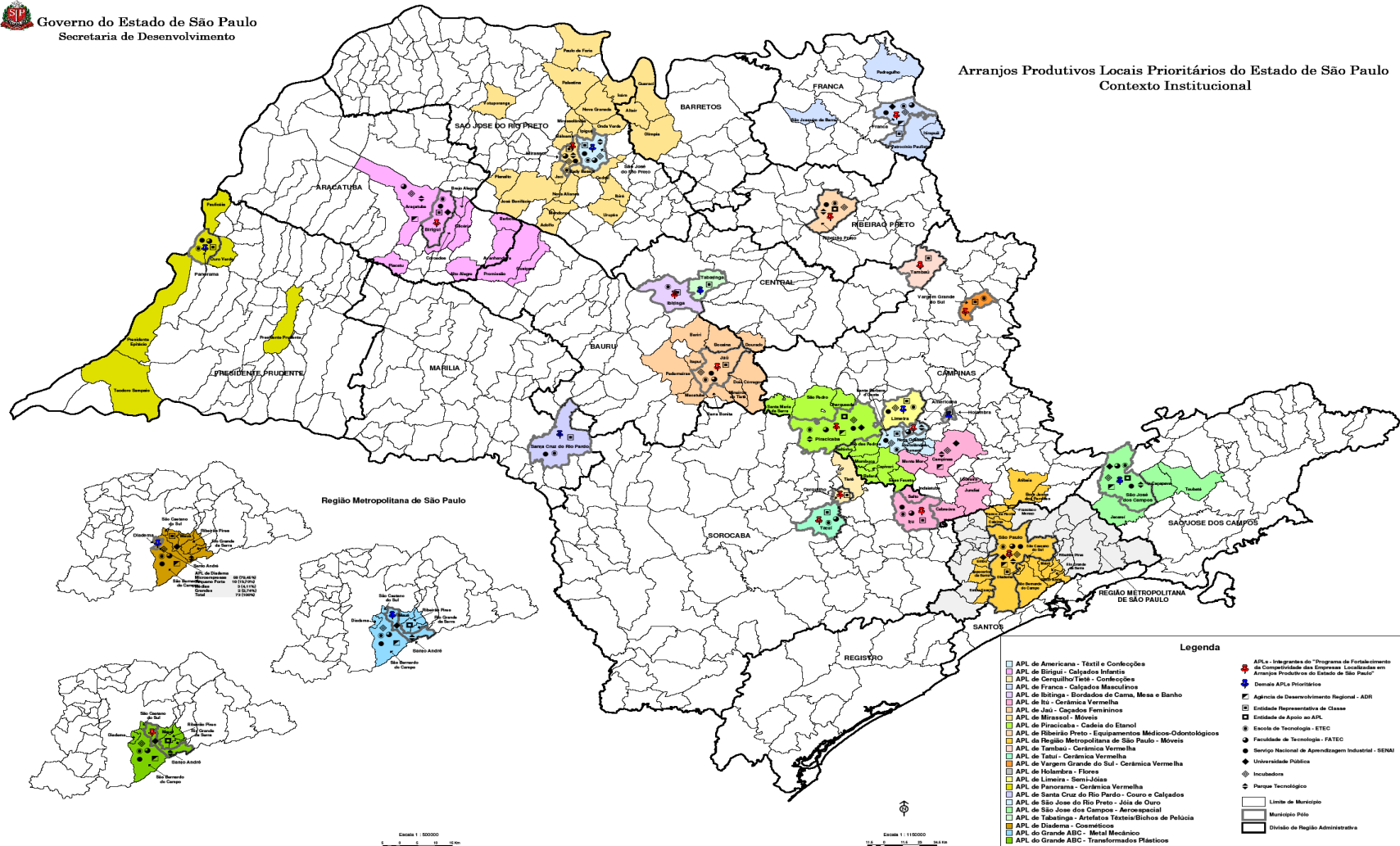


## Aglomerados Produtivos

1- Batatais	Transformadores de Aço-Inox
2- Marília	Alimentos
3- RMSP- Brás /Bom Retiro/ Guarulhos	Confecções
4- São Paulo - Zona Leste	Metais-Sanitários
5- São Sebastião da Gramma	Café Fino
6- Sertãozinho	Metal-Mecânico
7- Socorro/ Lindóia/ Águas de Lindóia	Malhas
8- Amparo	Confecções bebê
9- Auriflama	Confecções Moda íntima
10- Itatiba	Móveis
11- Jales	Frutas
12- Laranjal	Brinquedos
13- Novo Horizonte	Confecções Infantis
14- Porto Ferreira	Cerâmica Artística
15- Santos/ S. Vicente/ Guarujá /Bertioga	Moda Praia / Intima
16- São J. do Rio Preto	Limão Tahiti
17- Campinas	Tecnologia da Informação
18- Garça	Eleto-eletrônico de segurança
19- RMSP	Calçados e artefatos de Couro
20- RMSP	Jóias
21- RMSP - São Paulo	Equip. Médicos -Odontológicos
22- São Roque	Vinhos



**Arranjos Produtivos Locais Prioritários do Estado de São Paulo**  
 Contexto Institucional



Governo do Estado de São Paulo  
Secretaria de Desenvolvimento



## Arranjos Produtivos Locais – APL

**APLs Paulistas**

**Alguns Casos de Sucesso**





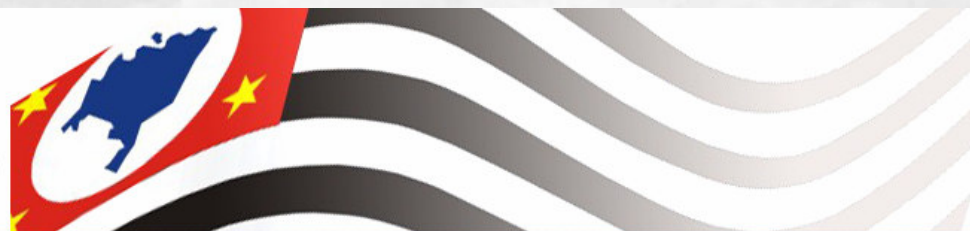
## APL de Calçados Femininos – Jaú



## Arranjos Produtivos Locais – APL

### APL de Calçados Femininos – Jaú

- 1.182 empresas
- 250 empresas de calçados femininos, 800 bancas de prestação de serviços, 120 empresas de componentes para calçados, 3 curtumes, 4 empresas de artefatos de couro e 3 shoppings com 175 lojas de sapatos
- 17.000 empregos diretos
- 5 municípios



## Arranjos Produtivos Locais – APL

### APL de Calçados Femininos – Jaú

- **Núcleo de inteligência para o setor coureiro-calçadista (NICC) na unidade da FATEC Jaú**

• Objetivos: coletar, tratar, armazenar, analisar e disseminar informações e conhecimentos que são relevantes para tomadas de decisão dos atores (empresas, empresários, colaboradores, instituições de ensino e pesquisa, entidades de apoio etc)

- **observatório tecnológico e mercadológico do setor.**

- Valor da fase de implantação : R\$ 500.000,00

Governo do Estado de São Paulo  
Secretaria de Desenvolvimento



**APL de Têxtil e Confecções – Americana**



## Arranjos Produtivos Locais – APL

### APL de Têxtil e Confecções– Americana

- 1.500 empresas
- 87 % de micro empresas
- 43 mil empregos
- 5 municípios





## Arranjos Produtivos Locais – APL

### APL de Têxtil e Confecções– Americana

- **5 Centros de Capacitação e Produção de Cooperativas de Costura**

- Objetivos: decisão dos atores (empresas, empresários, colaboradores, instituições de ensino e pesquisa, entidades de apoio etc)

- **Atende 5 municípios : Americana, Sta. Bárbara, Nova Odessa, Sumaré, Hortolândia**

- Valor da fase de implantação : R\$ 980.000,00

Governo do Estado de São Paulo  
Secretaria de Desenvolvimento



# APL AEROESPACIAL



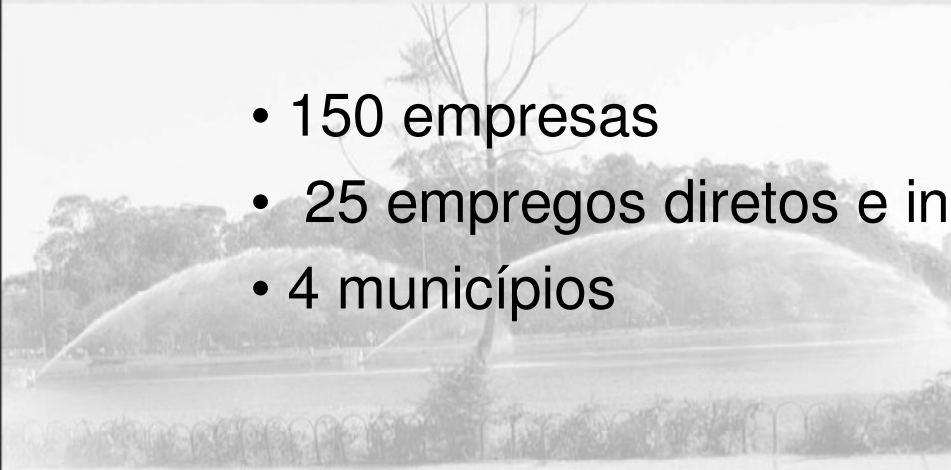
São José dos Campos - SP



## Arranjos Produtivos Locais – APL

### APL Aeroespacial - São José dos Campos

- 150 empresas
- 25 empregos diretos e indiretos
- 4 municípios





# Arranjos Produtivos Locais – APL

## APL Aeroespacial - São José dos Campos

- **Centro de Design e Manufatura**

• Objetivos: adquirir competências em engenharia e desenvolvimento de produtos com alta tecnologia ; desenvolvimento de protótipos.

- Valor da aquisição de máquinas: R\$ 760.000,00



## Espaço Empresarial – EE

### Conceito

É uma evolução dos chamados distritos industriais pois, além de prover o espaço necessário à instalação dos empreendimentos, deve se constituir de um centro difusor de conhecimento e apoio à comercialização



## Espaço Empresarial – EE

### Configuração

- Espaço para as empresas da cadeia produtiva.
- Central de Formação de Empresas.
- Central de Comercialização.
- Central de Conhecimento.
- Central de Serviços.





## Agência de Desenvolvimento Regional – ADR

### Conceito

Governança regional que agrega atores locais públicos e privados de forma a contribuir na elaboração de políticas públicas



## Agência de Desenvolvimento Regional – ADR

### Funções

- Potencialização da atividade produtiva regional
- Identificação de demandas regionais
- Promoção da integração regional
- Integração de programas públicos locais



Governo do Estado de São Paulo  
Secretaria de Desenvolvimento



Obrigado!

Milton F. Lamanauskas  
[mfl@sp.gov.br](mailto:mfl@sp.gov.br)