



Sertãozinho - SP

O Setor de Bioenergia



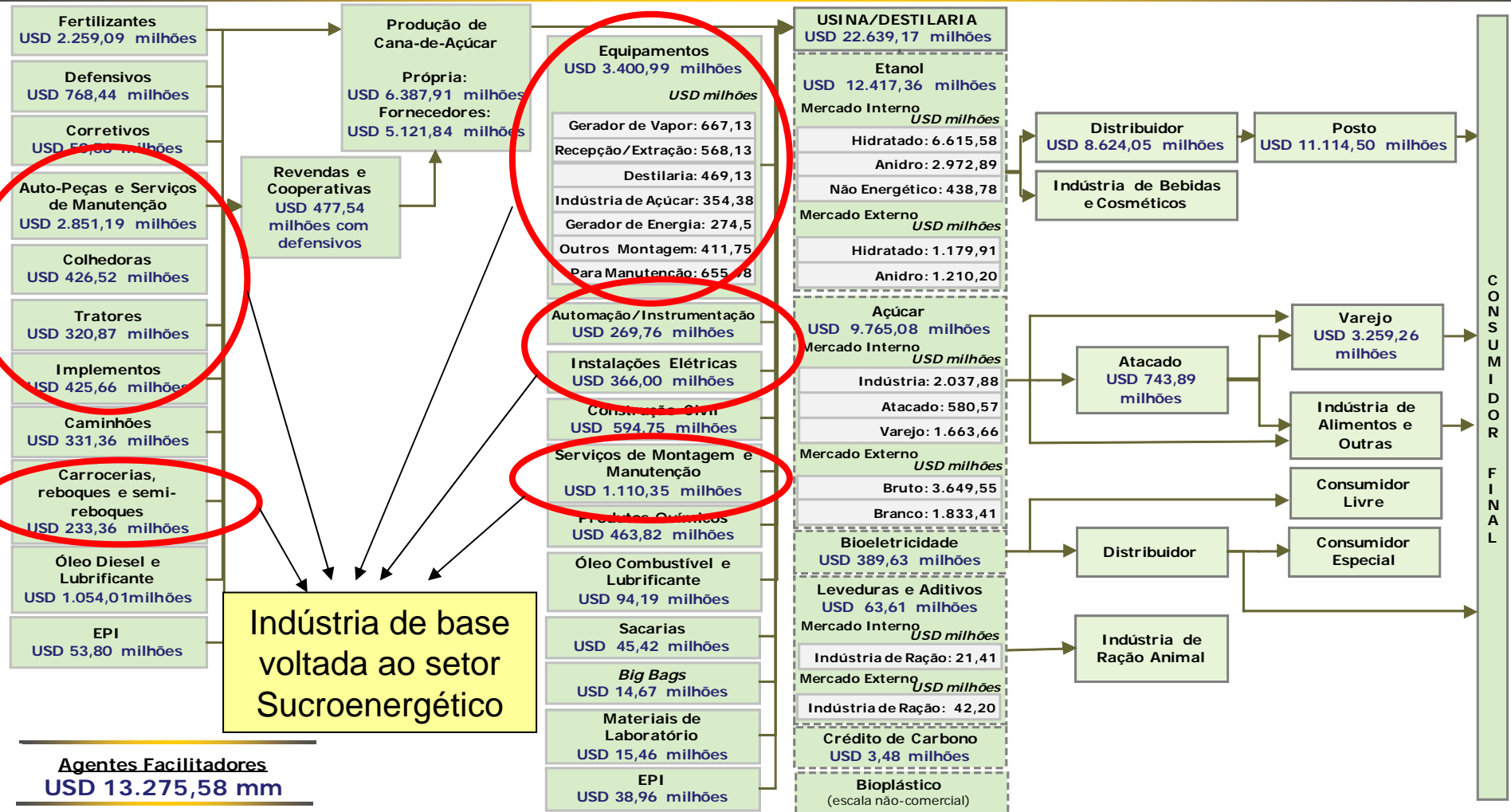
SISTEMA (CADEIA) AGROINDUSTRIAL SUCROENERGÉTICO

PIB em 2008: USD 28.153,10 milhões



Receita Bruta dos Elos

Antes das Fazendas: USD 9.252,42 mm Nas Fazendas: USD 11.509,75 mm Insumos Industriais: USD 6.414,39 mm Usinas: USD 22.639,17 mm
 Distribuição Etanol: USD 19.738,56 mm Distribuição Açúcar: USD 4.003,15 mm



Indústria de base voltada ao setor Sucroenergético

Agentes Facilitadores
USD 13.275,58 mm

Agentes Facilitadores (não compram e vendem, apenas prestam serviços) – USD milhões

BNDES: 3.530,79	CCT Terceirizado ¹ : 916,32	Frete Rodoviário Exportação ² : 539,03	Pedágios Exportação (Santos): 79,96
Custo Portuário (Santos): 213,52	P&D: 79,15	Eventos: 5,32	Revistas: 3,99
Massa Salarial: 738,33	Planos de Saúde ³ : 125,51	Alimentação ⁴ : 188,26	Impostos Agregados no SAG: 6.855,41

1- Centro Sul. 2- Volume exportados pelos Portos de Santos e Paranaguá. 3 e 4 – Apenas Estado de São Paulo.
 Fonte: Elaborado por Neves, Trombin, Consoli, 2009.

Sertãozinho

- 551 indústrias de base, sendo 97% MPMEs;
- 7 usinas de açúcar, etanol e energia;
- 3500 pontos comerciais;
- 33. 500 empregos diretos em usinas e indústrias;
- Elevada complementaridade entre os elos da cadeia;

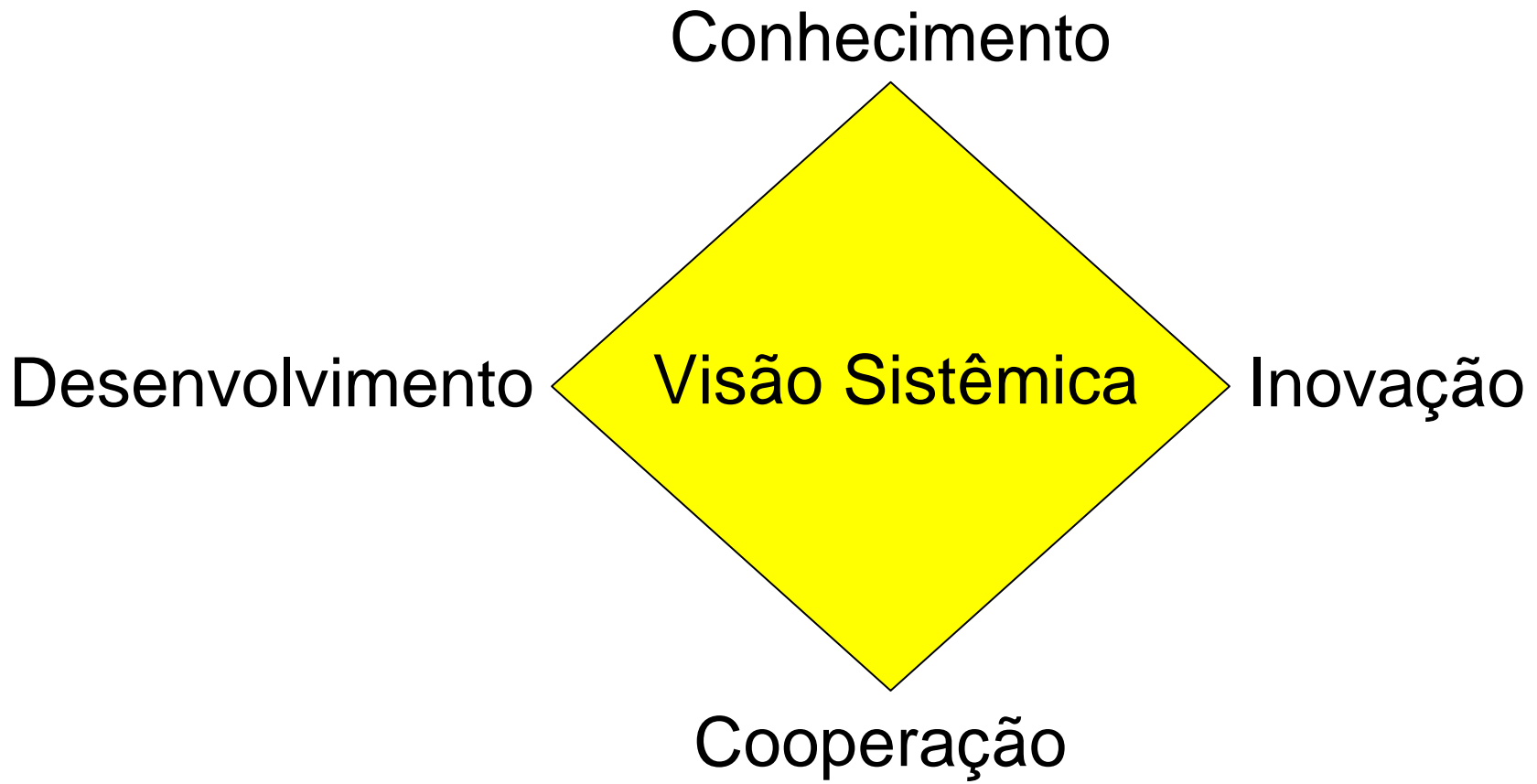


APL Metaltec: Objetivos

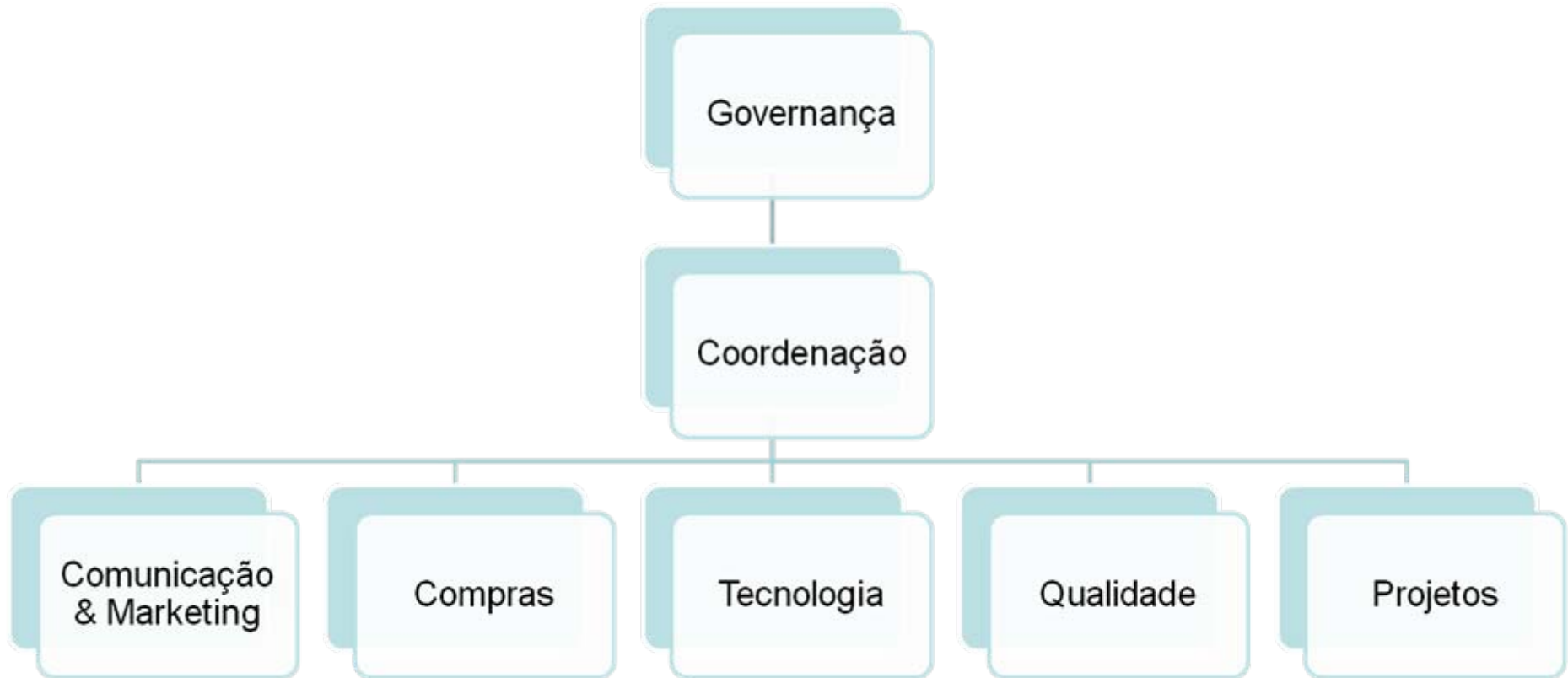
Desenvolver condições favoráveis para o ganho de competitividade da indústria metal-mecânica regional.

- Diminuir custo e ampliar acesso para empresas em processo de investimento;
- Fortalecer MPMEs;
- Induzir inovação e engenharia de produto e processo nas empresas;
- Conquistar mercado internacional.

Visão de Desenvolvimento Regional



Atuação Integrada

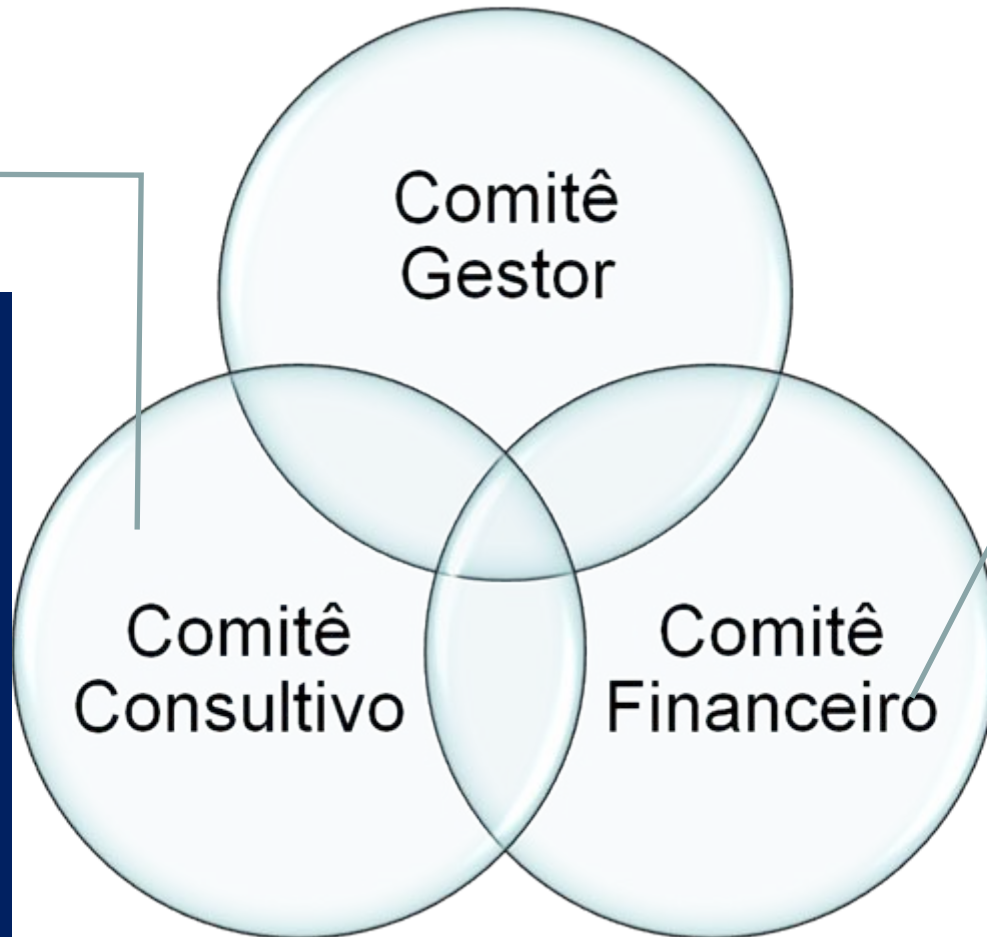


Governança

Existência de pessoas físicas ou organizações capazes de:

- Liderar e organizar atores em prol de objetivos comuns;
- Coordenar as ações dos diferentes atores;
- Negociar os processos decisórios locais; e
- Promover processos de geração, disseminação e uso de conhecimento.

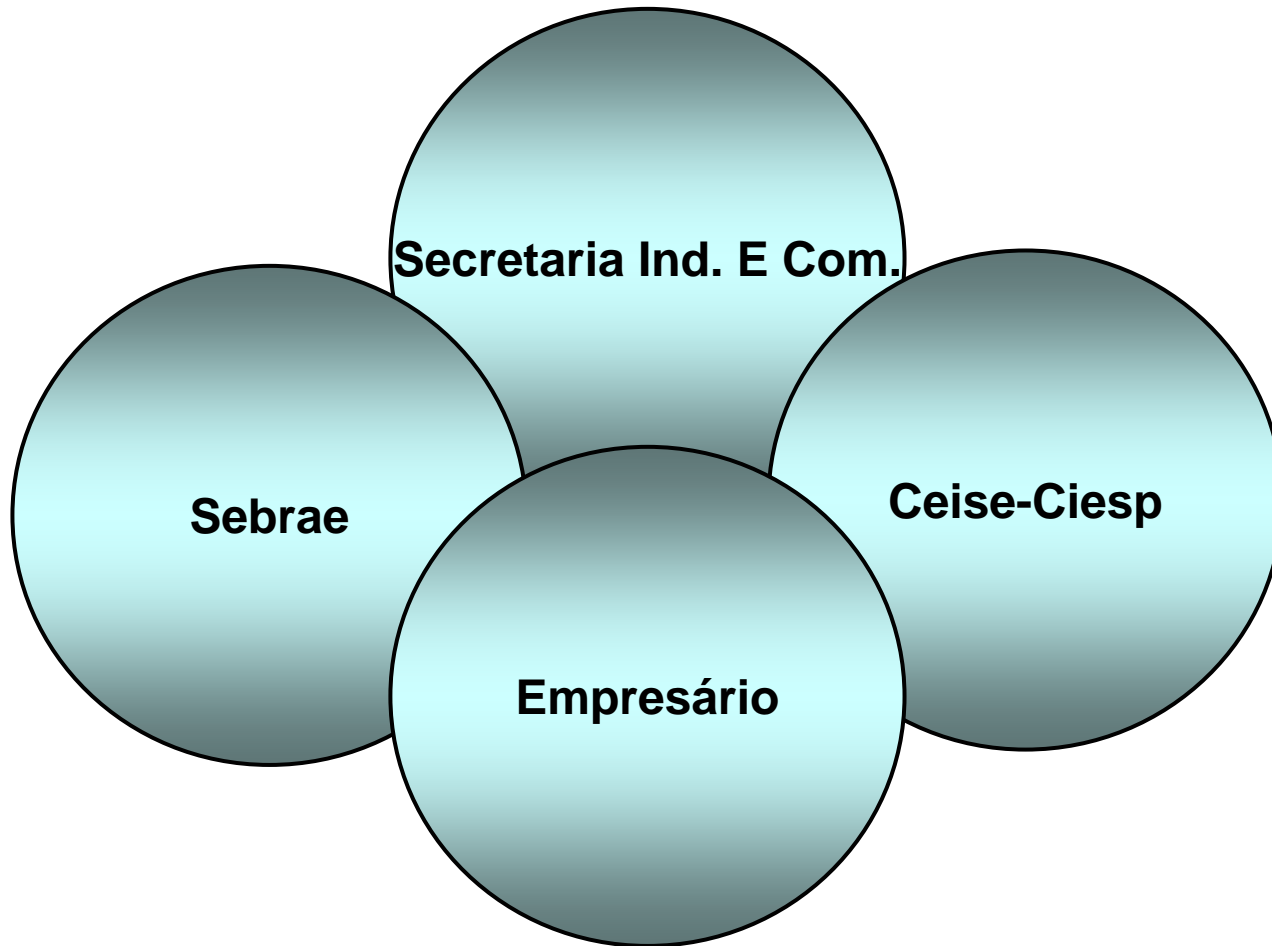
Governança



- SENAI
- IFSP
- FATEC
- FIESP
- SEBRAE
- SESI
- CDL
- SINCOMÉRCIO
- FEARP - USP
- EESC – USP
- UFSCAR
- Empresário
- Incubadora

- Conselho dos Contabilistas
- OAB
- Empresário

Comitê Gestor



Ações

Suporte Técnico Individual:

- Finanças;
- Produção;
- Contabilidade;
- Jurídico;
- RH;
- Marketing;
- Comunicação.



Ações

Conhecimento

- MTA (Ufscar);
- MBA (USP);
- Formação Empreendedora – Sebrae;
- Cursos de curta duração (Projeto Finep, segurança no trabalho, etc);

Ações

- Cultura da Cooperação;
- Programa Qualifica (Selo de Qualidade, Segurança e Ambiental);
- Rodada de Negócios;
- Participação em Feiras;
- Pesquisa setorial;
- ...
- Compras Conjuntas;
- Centro de Testes e Pesquisas.



Gargalo – Crescimento Organizado

- Elevado crescimento fez de Sertãozinho o m² mais caro da região;
- Há problemas para que se possibilite crescimento organizado;

A Prefeitura Municipal entrega o Distrito Industrial de Cruz das Posses disponibilizando o m² a preço de custo, mas já se verificou a necessidade de se criar um novo Distrito Industrial.

Gargalo – Inovação e Testes

- Atuam na Região: Fatec, Senai, IF; ETEC;
- Existem ações pontuais, mas não a integração de competências complementares;

A Governança propôs ao Núcleo Estadual de Apoio aos APLs a criação de Centro de Pesquisas Integradas que envolva testes metrológicos e pesquisas aplicadas, envolvendo adicionalmente o IPT.

AGRADECEMOS

Flávio Marques Vicari

flaviomvicari@yahoo.com.br

Marcelo Pelegrini

secretariadeindustriaecomercio@sertaozinho.sp.gov.br

(16) 39454063; (16) 39477763; (16) 39425089.