



# PROCOMPI

PROGRAMA DE APOIO À COMPETITIVIDADE  
DAS MICRO E PEQUENAS INDÚSTRIAS

As ações da CNI e  
os Arranjos Produtivos Locais

Ações desenvolvidas,  
Resultados e  
Desafios

# Parceria CNI / SEBRAE

---

**Parceria desde 2000**

---

**Objetivo**

---

Promover a competitividade das micro e pequenas empresas industriais (com até 99 empregados)

Número mínimo de empresas participantes por projeto: 20

**Execução**

---

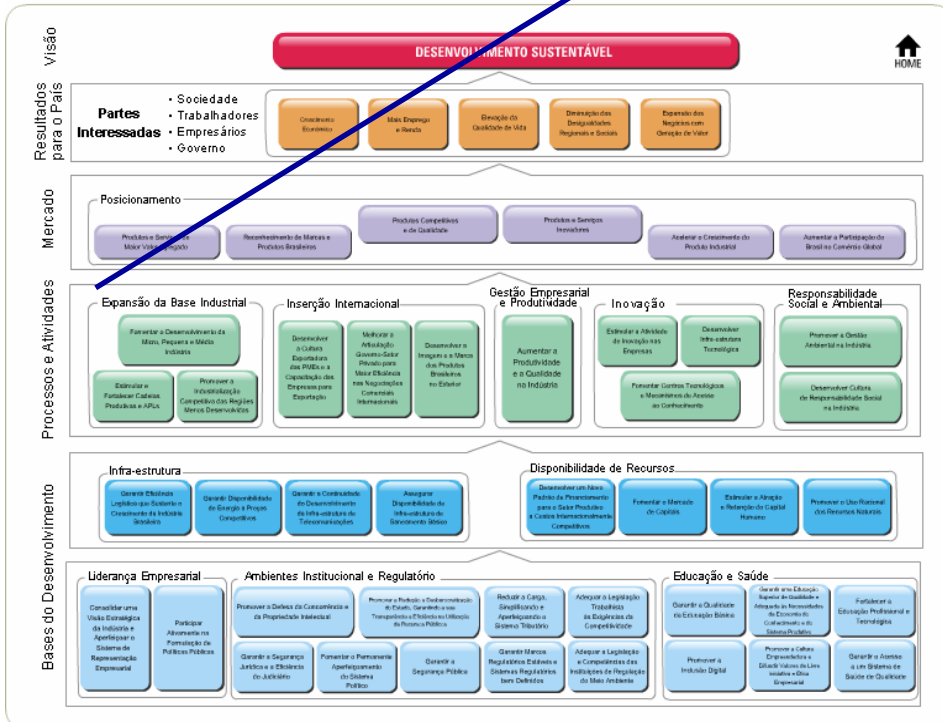
Federação das Indústrias em parceria com o Sebrae/UF

CNI e Sebrae: gestão do programa e acompanhamento dos projetos

# Mapa Estratégico da Indústria

Plano para o País  
2007-2015

**Expansão da Base Industrial**



**Fomentar o desenvolvimento da micro, pequena e média empresa**

**Estimular e fortalecer cadeias produtivas e APLs**

**Promover a industrialização competitiva das regiões menos desenvolvidas**

# Modo de atuação Procompi

---

**Gestão compartilhada**

---

**Ações coletivas**

---

**Cooperação entre empresas e instituições**

---

**Necessidades das empresas e  
não oferta de produtos/serviços**

---

**Mensuração dos resultados**

---

# Metodologias dos Projetos - Abordagem

---

Grupos de empresas em territórios/  
setores menos dinamizados

Arranjos Produtivos Locais  
- APLs



- **Núcleo setorial** – grupos de empreendedores que se reúnem com frequência para discussão de problemas comuns, sob orientação de um consultor, para busca de soluções conjuntas; recursos para as ações.
- **Encadeamento** – integração entre empresas fornecedoras (MPEs) para grandes e médias empresas compradoras (âncoras).

# Projetos apoiados pelo PROCPOMPI

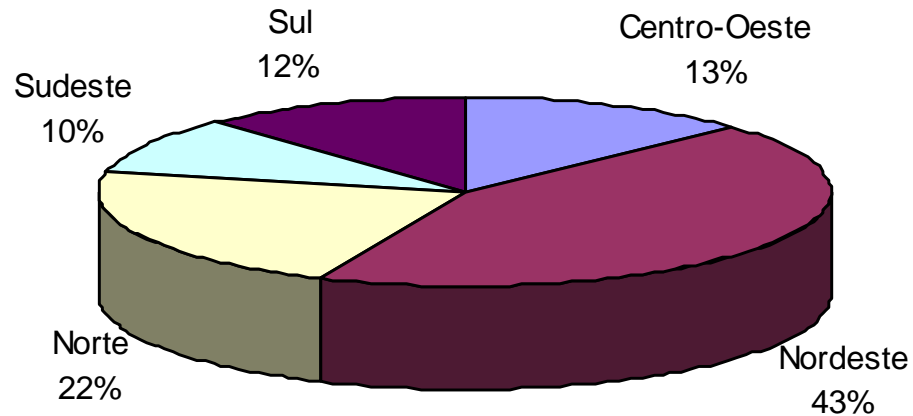
	1ª edição	2ª edição	3ª edição		Total
	2000-2002	2004-2006	2007-2008	2008-2009	
Nº de projetos apoiados	97	53	56	36	242
Empresas beneficiadas	1400	1120	1395	915	4830
Setores industriais	17	16	19	17	---
Estados brasileiros	24	19	24	24	27

# Projetos em execução 2006-2009

27 estados

23 setores

## Distribuição regional

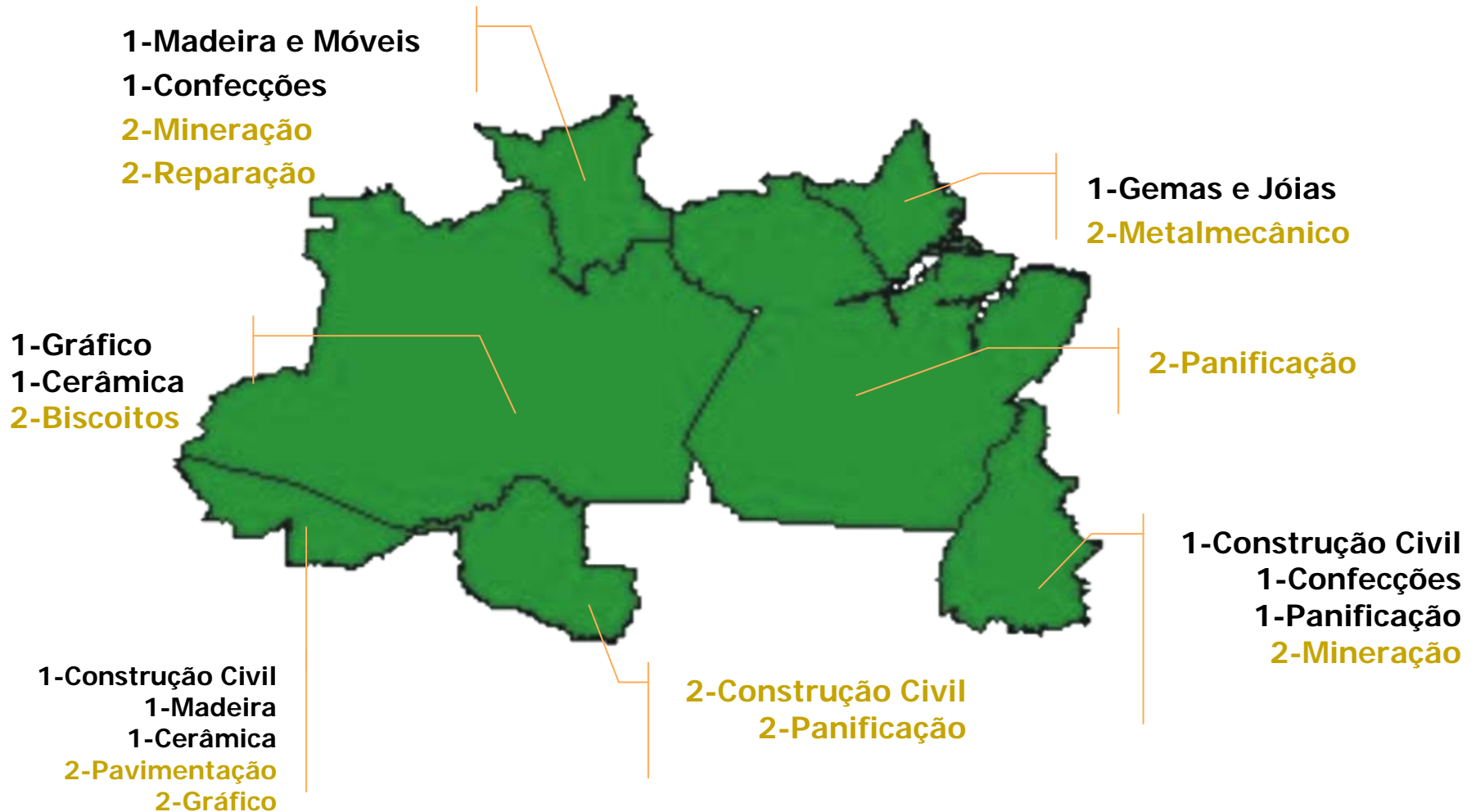


# Projetos aprovados convênio 2006-2009

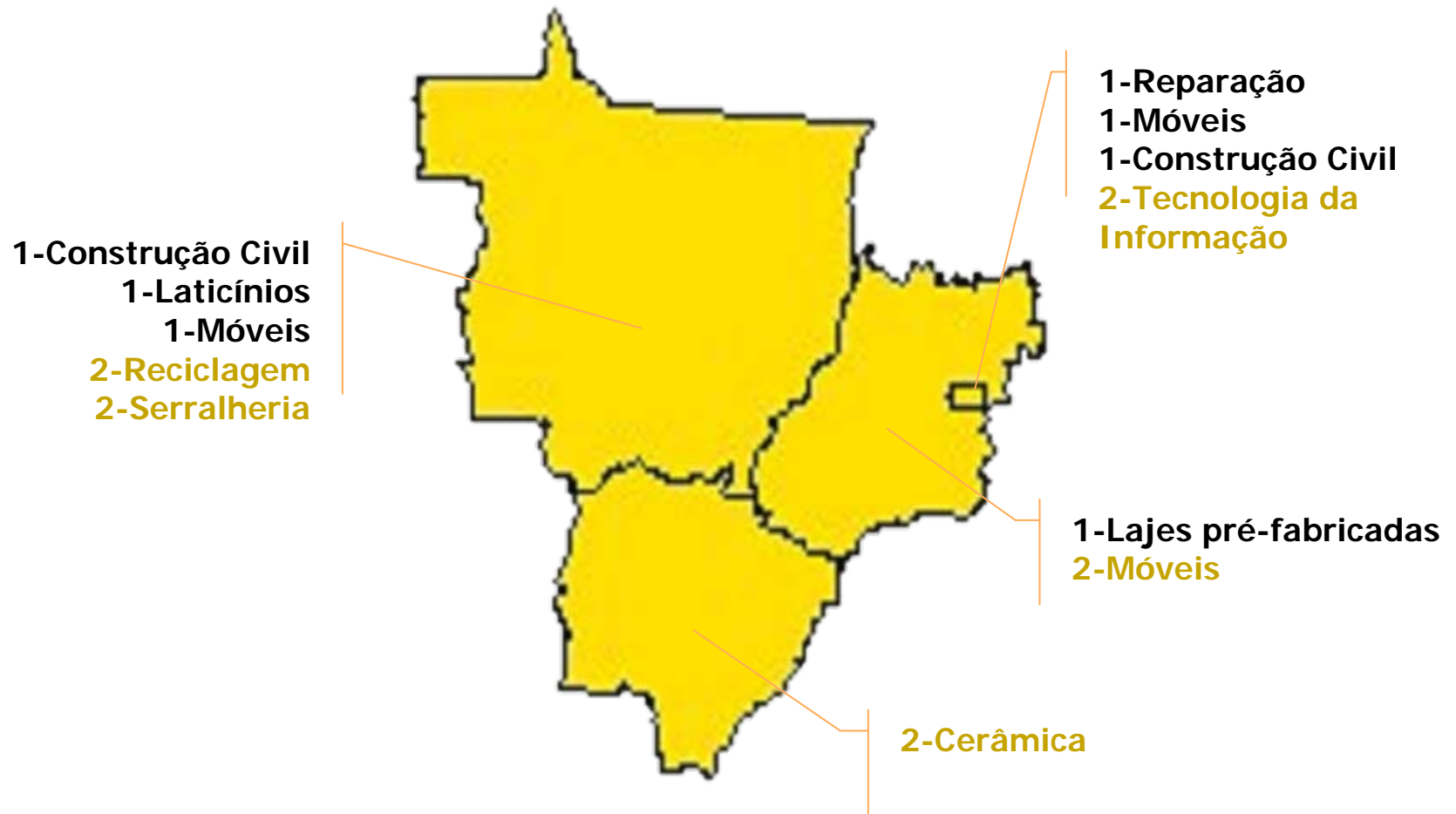
---

**Distribuição Geográfica  
projetos em execução  
2007-2008  
(1<sup>a</sup> rodada)  
e  
2008-2009  
(2<sup>a</sup> rodada)**

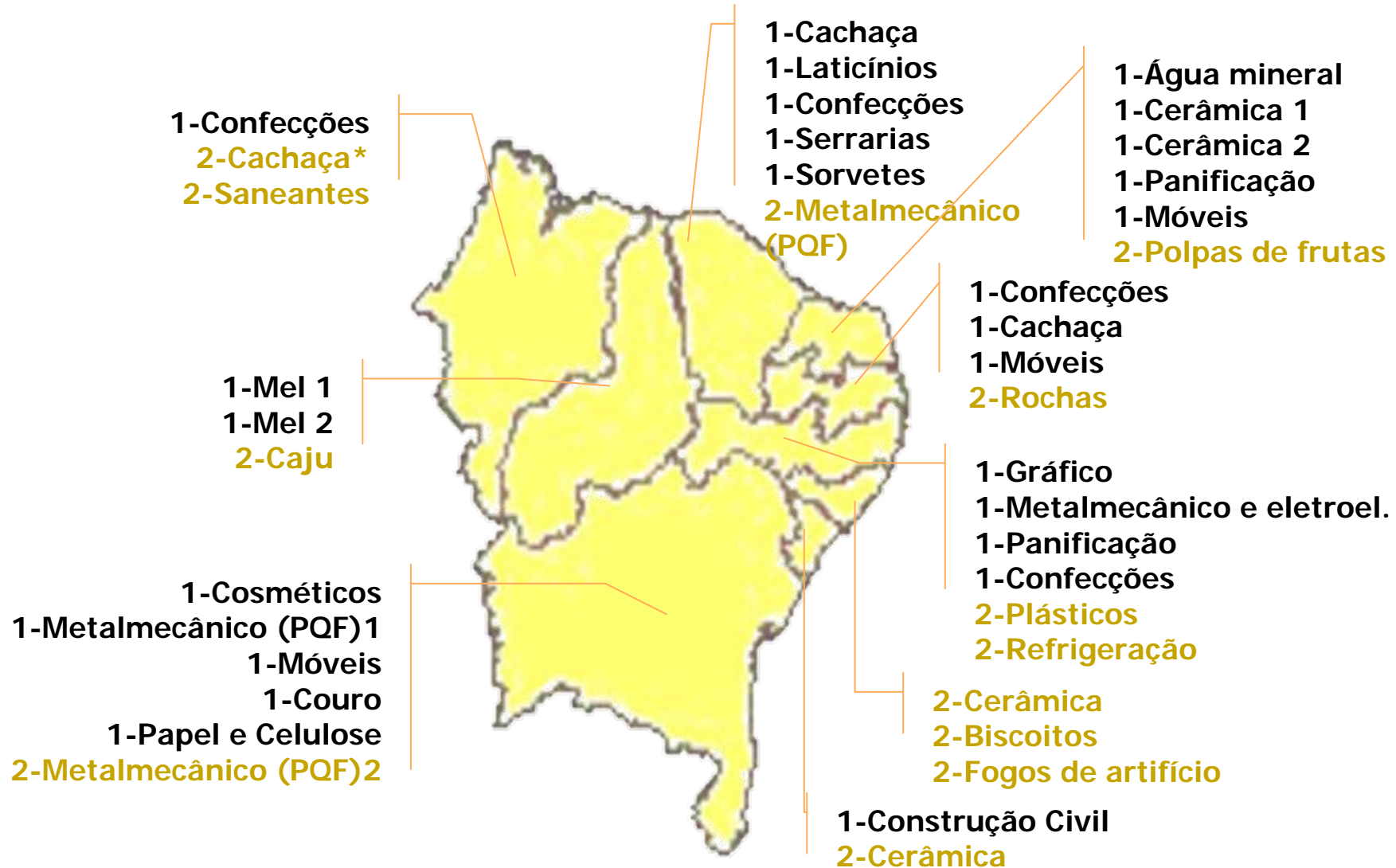
# Região Norte



# Região Centro-Oeste

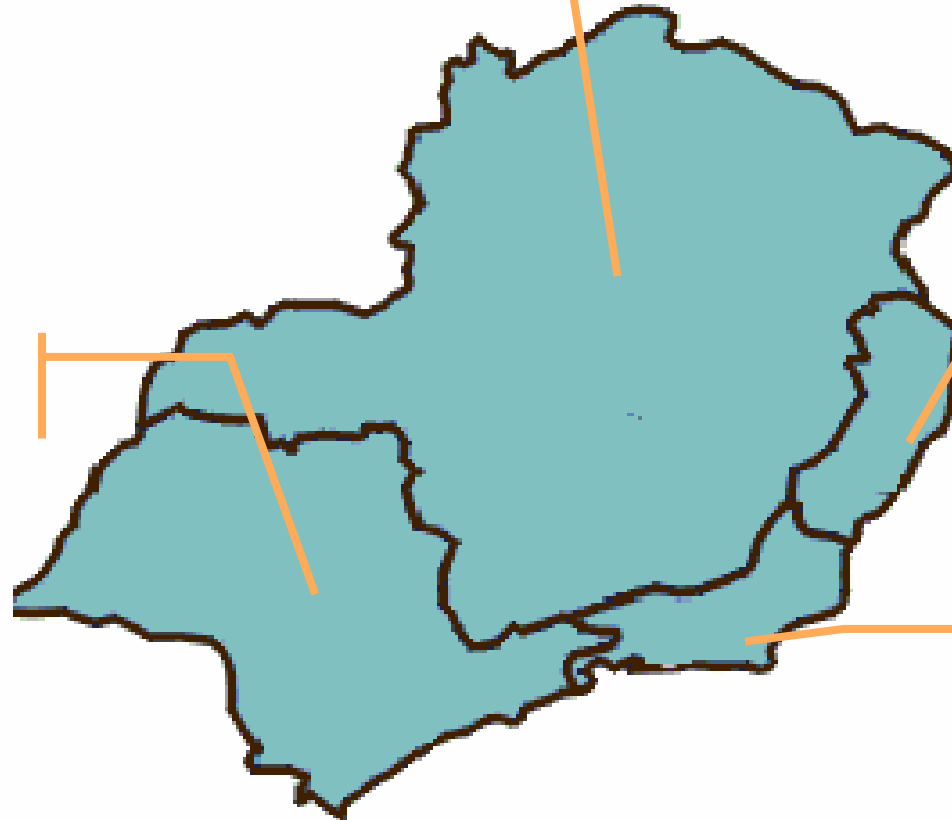


# Região Nordeste



# Região Sudeste

**1-Vinho\***  
**2-Vestuário**  
**2-Elétrico**  
**(PQF)**



**1-Aeroespacial\***

**1-Rochas Ornamentais\***  
**2-Móveis**  
**2-Cerâmica**

**1-Calçados**  
**1-Móveis \***

# Região Sul

**1-Metals sanitários**  
**1-Máq. e implementos agrícolas**  
**2-Madeira**  
**2-Reparação**



**1-Cerâmica**  
**1-Metalmeccânico (PQF)**

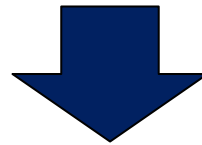
**1-Jóias e Folheados**  
**1-Tecnologia da Informação**  
**1-Cachaça**  
**2-Metalmeccânico (PQF)**  
**2-Panificação**

# Atividades dos projetos

---

Grupos de empresas em territórios/  
setores menos dinamizados

Arranjos Produtivos Locais  
- APLs



- **Ações Estruturantes** – planejamento de setores, diagnósticos, promoção de associativismo, desenvolvimento de lideranças, articulação entre instituições locais, .....
- **Ações nas empresas** – capacitação gerencial e profissional, consultorias, gestão ambiental, atendimento a normas, registro de marcas, desenvolvimento de design próprio, participação em feiras e missões técnicas, certificações, redução de desperdícios.....

# Contabilizando alguns resultados

---

## Projetos em execução 2006-2009

- 2200 empresas beneficiadas
- Resultados de transbordamento:
  - reestruturação de sindicatos e aumento do nº de associados
  - alavancagem de recursos de outras fontes
  - negociação de políticas públicas em prol dos setores beneficiados
  - mobilização de outros setores no território, a partir de experiências exitosas

# Casos de sucesso selecionados – 3ª edição.

---

## AC - Madeira

- Objetivo: Estruturar o APL do setor madeireiro na Região do Baixo Acre, fortalecendo a cultura de cooperação, enfocando os aspectos de gestão dos recursos naturais

## Governança:

- Envolvimento de diversos atores: Federação, Sebrae, Sindicato, Governo, Prefeitura, ONGs, Senai, Banco da Amazônia
- 20 empresas beneficiadas

# Casos de sucesso selecionados – 3ª edição.

---

AC – Madeira (cont)

Resultados:

- 2 empresas efetivadas e 2 empresas em processo de implementação do Programa de Qualidade da Indústria madeireira integrada, voltado para o manejo de impacto reduzido ✓
- 2 empresas certificadas e 2 empresas em processo de consultoria para certificação – SIM (programa da WWF para certificação FSC) ✓
- Negociação para política pública para o setor → 1º estado da Região Norte a aderir ao programa Estado Amigo da Amazônia → nova política de compra de madeira, visando o fim da madeira ilegal e predatória.
- Novas parcerias alavancadas: BID/Fomin R\$ 262.000
- Programa veiculado na TV Futura, durante a semana do meio ambiente.

# Casos de sucesso selecionados – 3ª edição.

---

## BA – Cosméticos

- Objetivo: Promover capacitação técnica e gerencial junto a micro e pequenas indústrias do setor de cosméticos na Bahia, contribuindo para a elevação do padrão técnico e posicionamento no mercado de seus produtos e serviços.

## Governança:

- Envolvimento de diversos atores: IEL, Sebrae, Sindicato, ABIHPEC, PROMO/BA, Secretaria de Indústria da Bahia
- 25 empresas beneficiadas

# Casos de sucesso selecionados – 3ª edição.

---

## BA – Cosméticos (cont)

### Resultados:

- Criação da marca Cosmetic Bahia e registro da marca coletiva junto ao INPI
- Formação da Rede Cosmetic Bahia com 17 empresas
- Formação de 3 núcleos setoriais: Capilar (varejo), Especialidades (varejo) e Especialidades (multi-canal)

### Resultados finalísticos/intermediários:

- Aumento de faturamento de 7,1% no total das empresas atendidas
  - Redução de 14% no custo médio das empresas
-

# Casos de sucesso selecionados – 3ª edição.

---

## CE – Sorvetes

- Objetivo: Promover o desenvolvimento sustentável do Setor de Sorvetes na Região Metropolitana de Fortaleza, com foco na modernização da produção, melhoria da gestão empresarial e ampliação do mercado por meio do fortalecimento do sindicato para o incremento da competitividade e rentabilidade do setor

## Governança:

- Envolvimento de diversos atores: IEL, SEBRAE, Sindicato
  - 20 empresas beneficiadas
-




# Casos de sucesso selecionados – 3ª edição.

---

## Resultados:

- Instalação da Central de Compras – economia de 30%, sendo 45% nas compras de leite em pó (que representam 70% das compras)
- Ampliação do nº de associados ao sindicato (12 → 24)
- Comprometimento do governo para redução da carga tributária do setor
- Elaboração de um Código de Conduta Ética
- Comemoração coletiva do Dia do Sorvete x comemoração individual
- Repercussão nacional frente ao setor.

## Resultados finalísticos/intermediários:

- Aumento da produção de 86% em 2 anos 
- Aumento do faturamento de 62% em 2 anos 
- Ampliação do raio de atendimento de 155 para 255km 

# Lições aprendidas

---

- O planejamento e a discussão das prioridades fortalece a parceria e direciona os esforços das instituições
- O estímulo ao protagonismo local e à articulação entre as instituições fortalece e dá sustentabilidade ao setor
- A escolha de setor estratégico para o estado amplifica os resultados e fortalece a parceria com agentes reguladores/governo
- O reconhecimento da responsabilidade do sindicato patronal e sua capacidade de articulação com as empresas e as instituições facilita a execução do projeto e o fortalecimento do setor

# Desafios

---

- Comunicação
- Estimular sinergia com outras ações estratégicas de nossas entidades:
  - Inovação
  - Meio ambiente
  - Associativismo



Obrigado!

[www.cni.org.br/procompi](http://www.cni.org.br/procompi)

Evandro Mazo  
[emazo@cni.org.br](mailto:emazo@cni.org.br)