

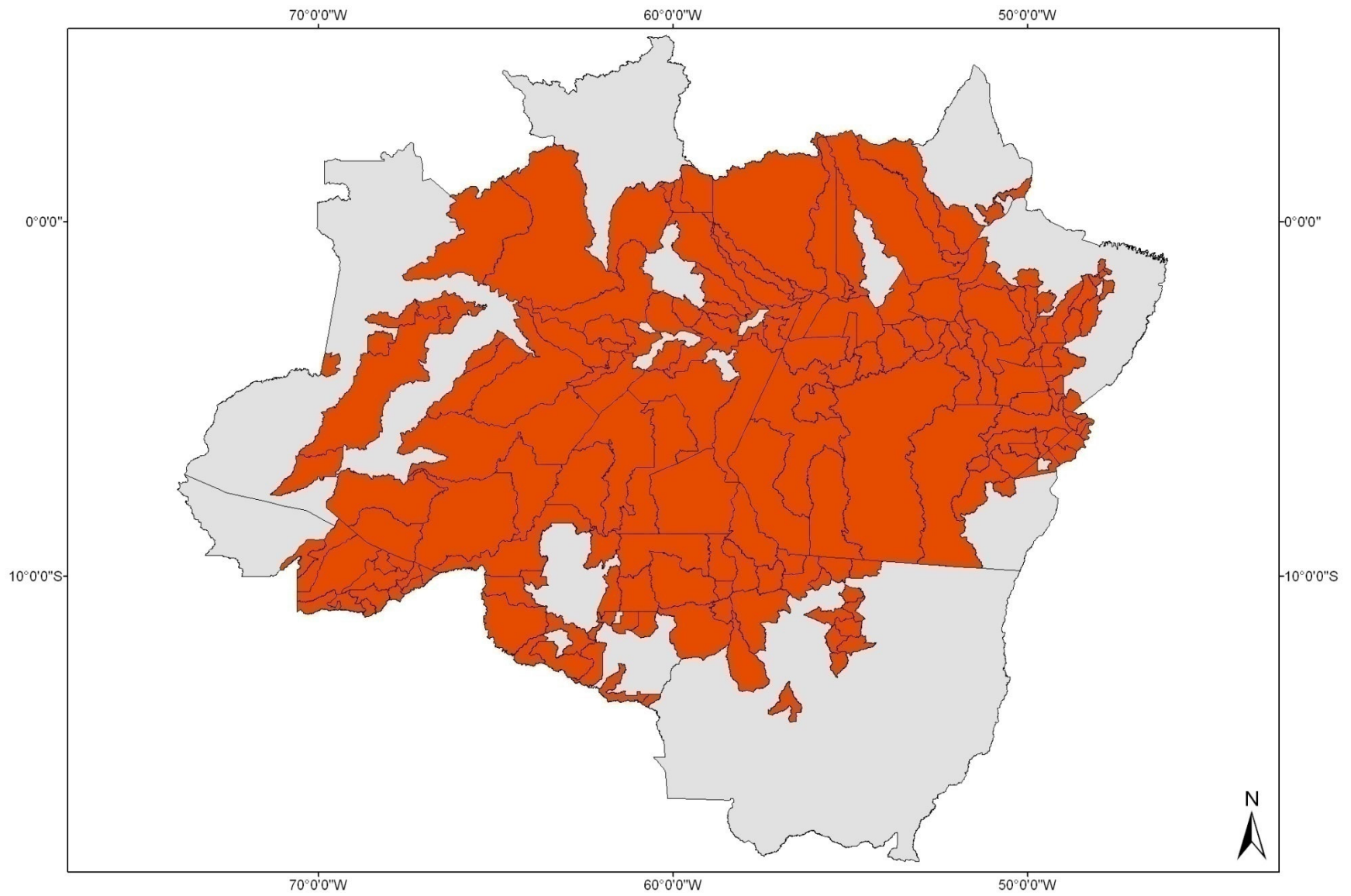


Plano Nacional para Promoção das Cadeias de Produtos da Sociobiodiversidade



- **20 milhões de hectares na América do Sul** a maioria associadas com outras espécies. Brasil: 17 milhões; Peru: 1,8 milhões; Bolívia: 1,2 milhões. 
- **7 Estados** (AC, AM, PA, RO, AP, MT, RR) e **164 municípios**
- **24 UC's (RESEX = 9,6 milhões de ha), T.I's e 14 Projetos de Assentamento Sustentável**
~55.500 pessoas povos e comunidades tradicionais e agricultores familiares
- **170.000 pessoas** (Stoian, 2006) - Povos, Comunidades Tradicionais e Agricultores Familiares
- **Muitos Atores :**
PCTAF's, intermediários, distribuidores, usinas de beneficiamento, exportadores, empresas de derivados alimentícios, cosméticos e higiene pessoal. 
- **Grandes Possibilidades**



Ocorrência de Castanha-do-Brasil
Municípios que ocorrem Castanha-do-Brasil



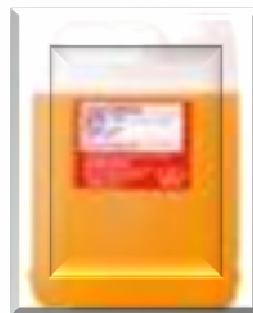


Amêndoas:

possuem alto valor nutritivo. o rejuvenecedora e energéticas pelo alto teor de selênio, magnésio, potássio

Torta:

rica em proteína. Suplemento alimentar ou ração animal. Alto teor de selênio, magnésio e potássio.



Óleo:

potencial para indústria alimentícia, de cosméticos e farmacêutica. Reduzidos índices de acidez e peróxidos



Ouriço:

Artesanato, vela, painel de parede

Fonte: Watd et al, 2005; Simões, 2004; Diniz, 2003; Ortiz, 2002; Clay, 1997.

Plano Nacional para Promoção das Cadeias de Produtos da Sociobiodiversidade



95%
Mercado
externo



sem casca
EUA 4,5%

com casca
EUA 20%, Bolívia(60%),
Ásia 10%, outros 10%



5%
Mercado
Nacional

