

BALANÇA COMERCIAL BRASILEIRA

Novembro / 2014

Secretaria de
Comércio Exterior

Ministério do
Desenvolvimento, Indústria
e Comércio Exterior



Resultados de Novembro de 2014

- **Exportação:** US\$ 15,6 bi, em valor, e média diária de US\$ 782,3 milhões; sobre nov-13 (US\$ 1,043 bilhão), redução de 25,0%, pela média diária;
- **Importação:** US\$ 18,0 bi, em valor, e média diária de US\$ 899,8 milhões; sobre nov-13 (US\$ 956,2 milhões), redução de -5,9%, pela média diária;
- **Corr. de comércio:** US\$ 33,6 bilhões;
- **Saldo comercial:** -US\$ 2,350 bilhões.

Resultados de Janeiro-Novembro 2014

- **Exportação:** US\$ 207,6 bi, redução de 5,7% sobre jan-nov/13, pela média diária (valor de US\$ 221,2 bi); e 4º maior valor para o período (1º => 2011: US\$ 233,9 bi);
- **Importação:** US\$ 211,8 bi, redução de 3,9% sobre jan-nov/13, pela média diária (valor de US\$ 221,5 bi); e 2ª maior cifra para janeiro-novembro;
- **Corr. de comércio:** US\$ 419,4 bi, cifra 4,8% menor que jan-nov/13 (US\$ 442,6 bi), pela média diária; e 4º maior valor para o período (1º: 2013);
- **Saldo comercial:** negativo em US\$ 4,22 bilhões.

Fatores que influenciam o resultado de 2014

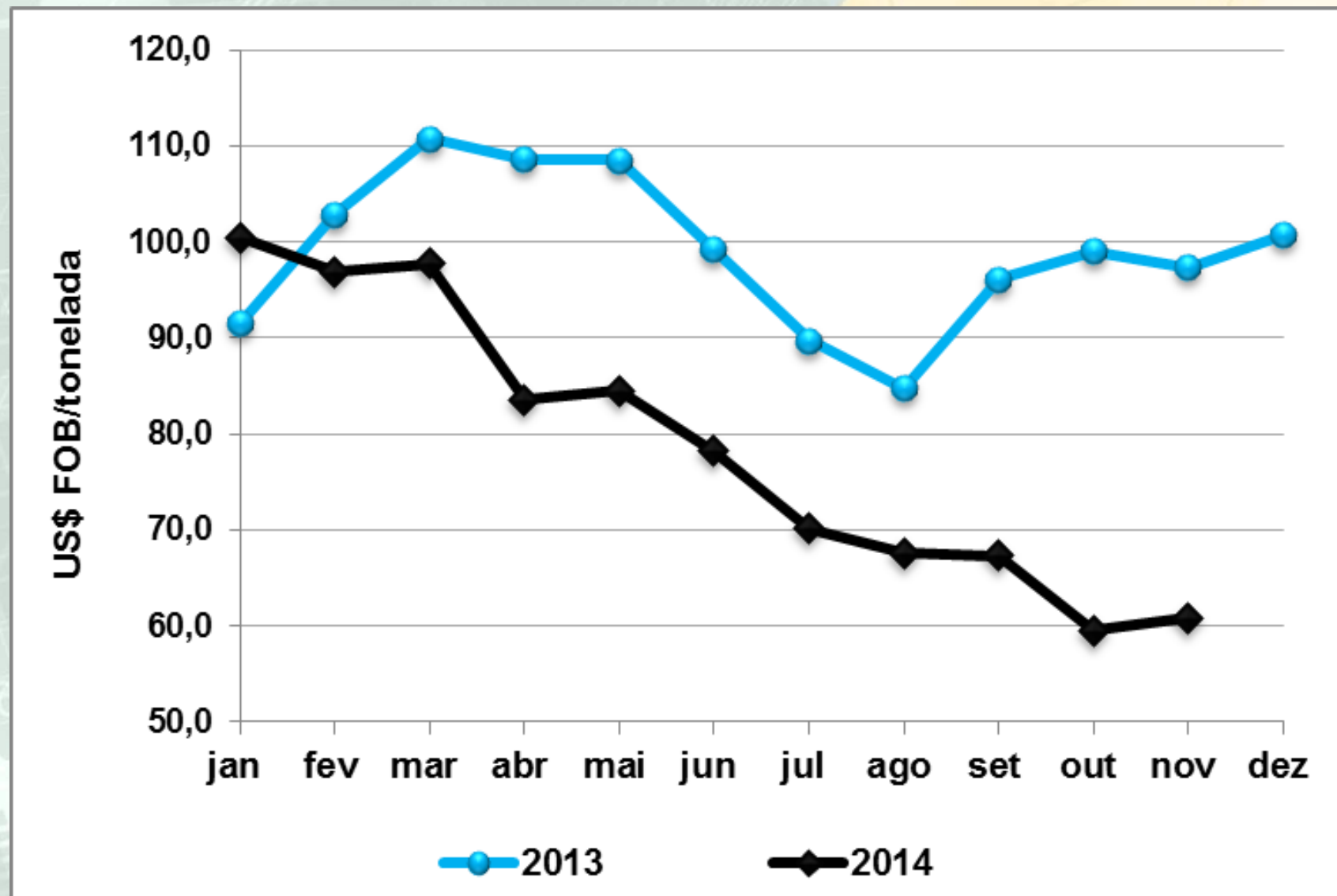
JANEIRO-NOVEMBRO

- Redução do déficit da conta petróleo (de US\$19,5 bi para US\$15,0 bi);
- Crescimento da safra brasileira de grãos 2013/14 (+6,3%);
- Redução dos preços das *commodities* para patamares inferiores à 2013 (p. ex.: minério de ferro, -21,0%; milho, -21,3%; e, soja, -4,4%);
- Queda acentuada da demanda Argentina (-27,0%, jan/nov 2014);

NOVEMBRO

- Preços de minério de ferro não recuperaram e volume também não teve desempenho esperado;
- Redução nas exportações de carne (-5,4% em valor e -10% em volume sobre nov-13; sobre out-13: -8,3% em valor, -3,5% em quantidade e -5,0% em preço);
- Conta petróleo influenciada negativamente pela queda dos preços de petróleo.

Preço do Minério de Ferro – Jan/2013 a Nov/2014



Exportação Brasileira – Janeiro-Novembro 2014/2013

Principais Variações (%) em Valor, Quantidade e Preço

	Valor	Quant	Preço	Principais Mercados
Básicos				
- Minério de ferro	-18,3%	+3,5%	-21,1%	China, Japão, Coreia do Sul e Países Baixos
- Petróleo	+33,9%	+40,2%	-4,5%	China, EUA, Chile e Índia
- Soja em grão	+2,3%	+7,0%	-4,4%	China, Espanha, Países Baixos e Tailândia
- Milho em grão	-42,1%	-26,1%	-21,3%	Irã, Vietnã, Coreia do Sul e Egito
- Carne de frango	-1,8%	+2,9%	-4,5%	Arábia Saudita, Japão, China, Emirados Árabes
- Carne bovina “in natura”	+9,6%	+4,8%	+4,6%	Rússia, Hong Kong, Venezuela e Egito
- Farelo de soja	+5,4%	+3,9%	+1,5%	Países Baixos, França, Alemanha e Indonésia
Semimanufaturados				
- Açúcar em bruto	-18,4%	-10,2%	-9,1%	China, Bangladesh, Argélia e Índia
- Celulose	+3,6%	+12,9%	-8,3%	China, EUA, Países Baixos e Itália
Manufaturados				
- Óleos combustíveis	-4,6%	-3,4%	-1,2%	Países Baixos, Cingapura, Paraguai e Uruguai
- Automóveis	-40,5%	-39,6%	-1,4%	Argentina, México, Colômbia e Uruguai
- Máqs./apars. p/ terraplanagem	+6,5%	+2,5%	+3,9%	EUA, México, Peru e Bélgica
- Motores e transforms. elétricos	+2,9%	+1,5%	+1,4%	EUA, Argentina, Alemanha e Países Baixos

Balança Comercial Brasileira

2014 – US\$ milhões FOB

Período	Dias Úteis	EXPORTAÇÃO		IMPORTAÇÃO		CORR. COMÉRCIO		SALDO	
		Valor	Média p/dia útil	Valor	Média p/dia útil	Valor	Média p/dia útil	Valor	Média p/dia útil
Novembro	20	15.646	782,3	17.996	899,8	33.642	1.682,1	-2.350	-117,5
1a. semana (01 a 09)	5	4.219	843,8	4.966	993,2	9.185	1.837,0	-747	-149,4
2a. semana (10 a 16)	5	3.678	735,6	4.482	896,4	8.160	1.632,0	-804	-160,8
3a. semana (17 a 23)	5	3.838	767,6	4.539	907,8	8.377	1.675,4	-701	-140,2
4a. semana (24 a 30)	5	3.911	782,2	4.009	801,8	7.920	1.584,0	-98	-19,6
Acumulado no ano	231	207.611	898,7	211.832	917,0	419.443	1.815,8	-4.221	-18,3
Janeiro	22	16.026	728,5	20.085	913,0	36.111	1.641,4	-4.059	-184,5
Fevereiro	20	15.934	796,7	18.062	903,1	33.996	1.699,8	-2.128	-106,4
Março	19	17.628	927,8	17.514	921,8	35.142	1.849,6	114	6,0
Abril	20	19.724	986,2	19.216	960,8	38.940	1.947,0	508	25,4
Maio	21	20.752	988,2	20.037	954,1	40.789	1.942,3	715	34,0
Junho	20	20.467	1.023,4	18.105	905,3	38.572	1.928,6	2.362	118,1
Julho	23	23.024	1.001,0	21.452	932,7	44.476	1.933,7	1.572	68,3
Agosto	21	20.463	974,4	19.301	919,1	39.764	1.893,5	1.162	55,3
Setembro	22	19.617	891,7	20.557	934,4	40.174	1.826,1	-940	-42,7
Outubro	23	18.330	797,0	19.507	848,1	37.837	1.645,1	-1.177	-51,2
Novembro	20	15.646	782,3	17.996	899,8	33.642	1.682,1	-2.350	-117,5
Novembro/2013	20	20.861	1.043,1	19.123	956,2	39.984	1.999,2	1.738	86,9
Outubro/2014	23	18.330	797,0	19.507	848,1	37.837	1.645,1	-1.177	-51,2
Var. % Nov-2014/Nov-2013			-25,0		-5,9		-15,9		
Var. % Nov-2014/Out-2014			-1,8		6,1		2,2		
Jan-Nov/2014	231	207.611	898,7	211.832	917,0	419.443	1.815,8	-4.221	-18,3
Jan-Nov/2013	232	221.188	953,4	221.456	954,6	442.644	1.907,9	-268	-1,2
Var. % Jan/Nov - 2014/2013			-5,7		-3,9		-4,8		
Acumulado de doze meses									
Dez/2013-Nov/2014	252	228.457	906,6	230.029	912,8	458.486	1.819,4	-1.572	-6,2
Dez/2012-Nov/2013	252	240.936	956,1	238.961	948,3	479.897	1.904,4	1.975	7,8
Var. % Dez/Nov - 2014/2013			-5,2		-3,7		-4,5		

Fonte: SECEX/MDIC

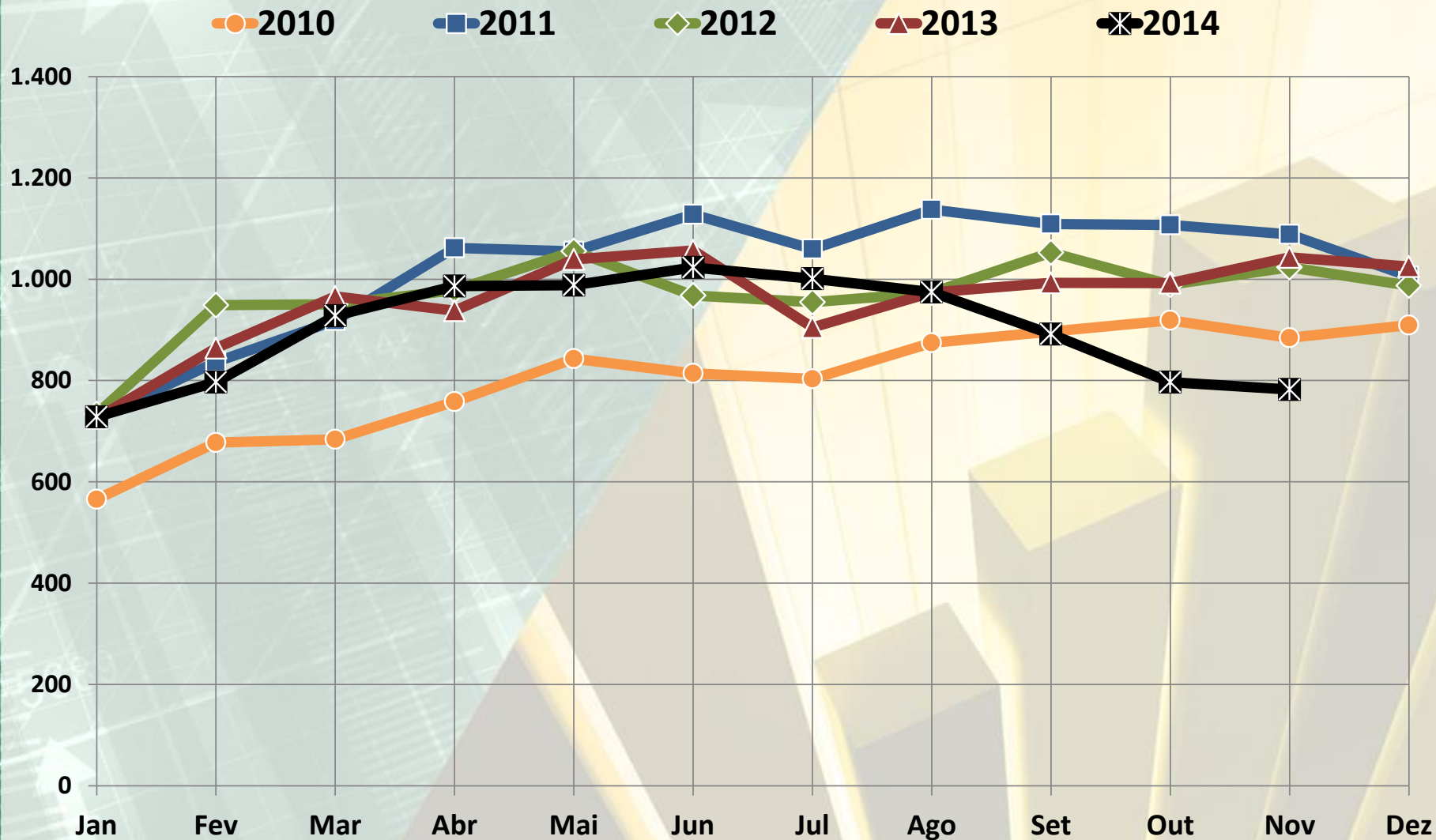
Novembro/2014: 20 dias úteis; Novembro/2013: 20 dias úteis; Outubro/2014: 23 dias úteis.

BALANÇA COMERCIAL BRASILEIRA

Novembro/2014

Exportação Mensal

Média diária – US\$ milhões FOB

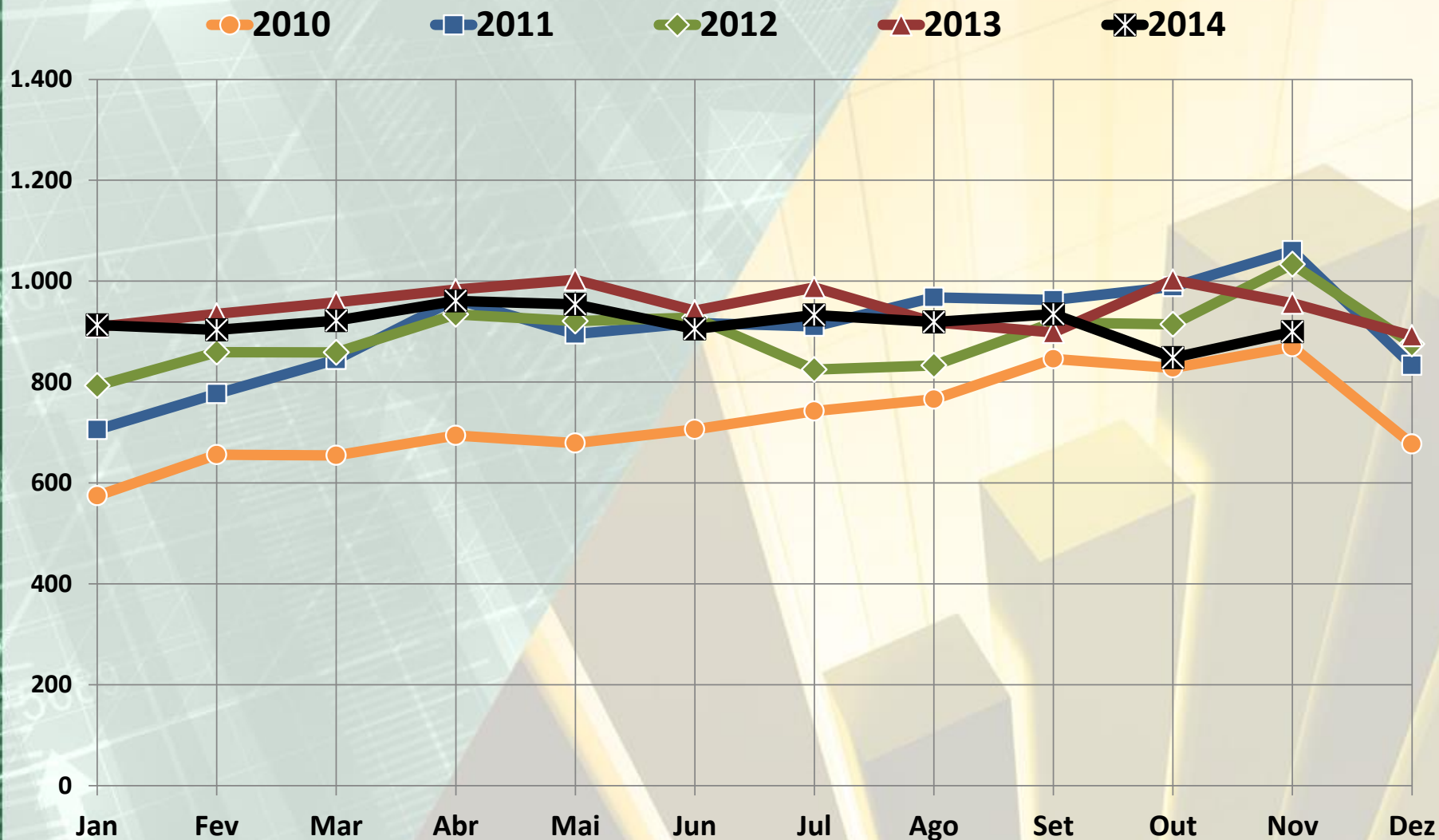


BALANÇA COMERCIAL BRASILEIRA

Novembro/2014

Importação Mensal

Média diária – US\$ milhões FOB



	Janeiro-Novembro		Média diária		Var. % 2014/2013 p/média diária
	2014	2013	2014	2013	
Exportação	207.611	221.188	898,7	953,4	-5,7
Petróleo e derivados	23.237	19.833	100,6	85,5	17,7
Demais	184.374	201.355	798,2	867,9	-8,0
Importação	211.832	221.456	917,0	954,6	-3,9
Petróleo e derivados	38.289	39.369	165,8	169,7	-2,3
Demais	173.543	182.087	751,3	784,9	-4,3
Saldo	-4.221	-268	-	-	-
Petróleo e derivados	-15.051	-19.536	-	-	-
Demais	10.830	19.268	-	-	-

Nota: número de dias úteis:

231

232

Fonte: SECEX/MDIC.

Produtos com recorde no valor exportado em Jan-Nov/2014

PRODUTOS	RECORDES PARA JAN/NOV 2014				PRINCIPAIS MERCADOS
	US\$ milhões	Var. % sobre jan-nov/13	Qtde (mil ton)	Var. % sobre jan-nov/13	
SOJA MESMO TRITURADA *	23.204	2,3	45.553	7,0	China, Espanha, Países Baixos e Tailândia
FARELO E RESÍDUOS DA EXTRAÇÃO DE ÓLEO DE SOJA	6.592	5,4	12.847	3,9	Países Baixos, França, Alemanha e Indonésia
CARNE DE BOVINO CONGELADA, FRESCA OU REFRIGERADA	5.283	9,6	1.119	4,8	Rússia, Hong Kong, Venezuela e Egito
CELULOSE *	4.842	3,6	10.018	12,9	China, EUA, Países Baixos e Itália
COURO E PELES, DEPILADOS, EXCETO EM BRUTO*	2.682	19,5	447	2,8	China, Itália, EUA e Hong Kong
ÓXIDOS E HÍDROXIDOS DE ALUMÍNIO*	2.184	30,0	7.876	16,9	Canadá, Noruega, Islândia e Emirados Árabes
MINÉRIOS DE COBRE E SEUS CONCENTRADOS*	1.615	5,5	765	7,0	Alemanha, Polônia, Índia e China
CARNE DE SUÍNOS CONGELADA, FRESCA OU REFRIGERADA	1.354	19,7	387	-4,8	Rússia, Hong Kong, Cingapura e Angola
MEDICAMENTOS PARA MEDICINA HUMANA E VETERINÁRIA	1.183	5,5	25	0,2	Dinamarca, Venezuela, Argentina e EUA
OBRAS DE MÁRMORE E GRANITO*	806	2,2	998	3,4	EUA, Canadá, México e Colômbia
MIÚDEZAS DE ANIMAIS, COMESTÍVEIS*	478	18,6	185	5,1	Hong Kong, Angola, Moldóvia e Egito
ÁCIDOS CARBOXÍLICOS, SEUS ANIDRÍDOS, HALOGENETOS, ETC.*	433	9,0	282	17,1	Argentina, EUA, Itália e Rússia
TUBOS E SEUS ACESSÓRIOS, DE PLÁSTICOS*	358	22,3	32	19,3	Países Baixos, Argentina, Chile e Colômbia

Fonte: MDIC/SECEX

(*) Recorde tanto em valor quanto em quantidade.

Exportação Brasileira

Fator Agregado – US\$ milhões FOB

	Janeiro/Novembro		Var.% 2014/13 p/ média diária	Part. %	
	2014	2013		2014	2013
Básicos	101.922	104.226	-1,8	49,1	47,1
Industrializados	99.874	111.842	-10,3	48,1	50,6
. Semimanufaturados	26.551	27.785	-4,0	12,8	12,6
. Manufaturados	73.323	84.057	-12,4	35,3	38,0
Op. Especiais	5.815	5.120	14,1	2,8	2,3
Total	207.611	221.188	-5,7	100,0	100,0

Fonte: SECEX/MDIC.

Janeiro-Novembro/2014: 231 dias úteis; Janeiro-Novembro/2013: 232 dias úteis

Exportação Brasileira – Principais Blocos Econômicos

US\$ milhões FOB

	Janeiro/Novembro		Var.% 2014/13 p/média diária	Part. %	
	2014	2013		2014	2013
Ásia	68.279	71.411	-4,0	32,9	32,3
. China	38.529	42.685	-9,3	18,6	19,3
América Latina e Caribe	42.214	48.073	-11,8	20,3	21,7
- Mercosul (2)	23.055	27.114	-14,6	11,1	12,3
. Argentina	13.278	18.248	-26,9	6,4	8,2
- Demais da AL e Caribe	19.159	20.959	-8,2	9,2	9,5
União Europeia	38.924	44.153	-11,5	18,7	20,0
EUA (1)	24.700	22.641	9,6	11,9	10,2
Oriente Médio	9.442	9.925	-4,5	4,5	4,5
África	8.843	10.062	-11,7	4,3	4,5
Europa Oriental	4.268	3.787	13,2	2,1	1,7
Demais	10.941	11.136	-1,3	5,3	5,0
TOTAL	207.611	221.188	-5,7	100,0	100,0

Fonte: SECEX/MDIC.

Janeiro-Novembro/2014: 231 dias úteis; Janeiro-Novembro/2013: 232 dias úteis

(1) inclui Porto Rico.

(2) inclui Venezuela, a partir de agosto/2012.

Importação Brasileira por Categoria de Uso US\$ milhões FOB

	Janeiro/Novembro		Var.% 2014/13 p/média diária	Part. %	
	2014	2013		2014	2013
Bens de Capital	44.097	47.403	-6,6	20,8	21,4
Matérias-primas e intermediários	95.738	98.778	-2,7	45,2	44,6
Bens de Consumo	35.964	37.860	-4,6	17,0	17,1
- Não-duráveis	17.083	17.291	-0,8	8,1	7,8
- Duráveis	18.881	20.569	-7,8	8,9	9,3
. Automóveis	7.097	8.358	-14,7	3,4	3,8
Combustíveis e lubrificantes	36.033	37.415	-3,3	17,0	16,9
- Petróleo	14.275	14.951	-4,1	6,7	6,8
- Demais	21.758	22.464	-2,7	10,3	10,1
Total	211.832	221.456	-3,9	100,0	100,0

Fonte: SECEX/MDIC.

Janeiro-Novembro/2014: 231 dias úteis; Janeiro-Novembro/2013: 232 dias úteis

Importação Brasileira por Blocos Econômicos

US\$ milhões FOB

	Janeiro/Novembro		Var.% 2014/13 p/média diária	Part. %	
	2014	2013		2014	2013
Ásia	66.028	67.678	-2,0	31,2	30,6
. China	34.639	34.510	0,8	16,4	15,6
União Europeia	43.331	46.964	-7,3	20,5	21,2
América Latina e Caribe	34.657	37.633	-7,5	16,4	17,0
- Mercosul (2)	16.934	18.964	-10,3	8,0	8,6
. Argentina	13.053	15.287	-14,2	6,2	6,9
Demais da AL e Caribe	17.723	18.669	-4,7	8,4	8,4
EUA (1)	32.713	33.486	-1,9	15,4	15,1
África	15.513	15.976	-2,5	7,3	7,2
Oriente Médio	7.462	6.921	8,3	3,5	3,1
Europa Oriental	3.717	3.356	11,2	1,8	1,5
Demais	8.411	9.442	-10,5	4,0	4,3
TOTAL	211.832	221.456	-3,9	100,0	100,0

Fonte: SECEX/MDIC.

Janeiro-Novembro/2014: 231 dias úteis; Janeiro-Novembro/2013: 232 dias úteis

(1) inclui Porto Rico.

(2) inclui Venezuela, a partir de agosto/2012.

BALANÇA COMERCIAL BRASILEIRA

Novembro / 2014

Secretaria de
Comércio Exterior

Ministério do
Desenvolvimento, Indústria
e Comércio Exterior

